



T.C.  
İSTANBUL ÜNİVERSİTESİ REKTÖRLÜĞÜ  
BİLGİ İŞLEM DAİRE BAŞKANLIĞI



## Akademik Proxy Yapılandırma

İnternet Explorer açılır. Araçlar (Tools) sekmesi tıklanır.



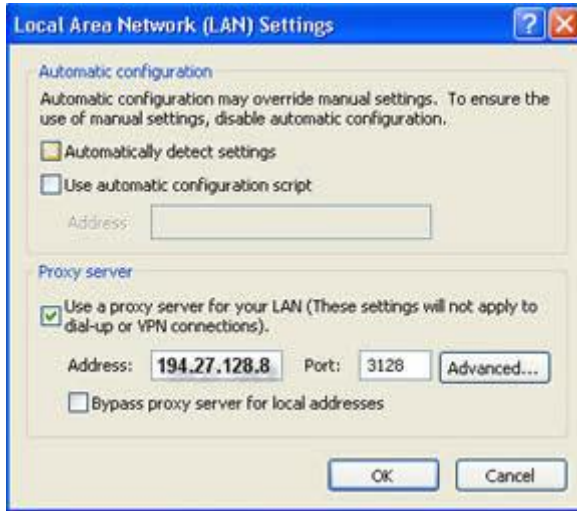
İnternet Seçenekleri (Internet Options..) seçilir.



Ağ Bağlantılar(Connections) sekmesinden Yerel Ayarları(LAN Settings) butonu tıklanır.



Açılan pencereden Proxy Sunucu(Proxy Server) bölümünde yer alan Adres:194.27.128.8 ve BağlantıNoktası:3128 olarak girilir.



Yukarıdaki adımlar tamamlandıktan sonra browserınızı kapatılıp tekrar açtığınızda karşınıza çıkacak olan pencereye kullanıcı adı bölümüne E-posta adresinizin tamamını ve şifre bölümüne E-posta adresinizin şifresini girmelisiniz.

