



**İSTANBUL ÜNİVERSİTESİ AÇIK VE UZAKTAN EĞİTİM FAKÜLTESİ**

**TÜRK İŞARET DİLİ**

**İŞARET DİLİ GENEL ÖZELLİKLERİ**

**İBRAHİM DEMİRDÖĞEN**



# İŞARET DİLİ GENEL ÖZELLİKLERİ

- İŞARET DİLİ NEDİR
- İşaret dili, işitme engellilerin kendi aralarında iletişim kurarken, el hareketlerini ve yüz mimiklerini kullanarak oluşturdukları görsel bir dildir.
- Bu dilde sesler duyulmaz görülür. İşaret dili işitme engellilerin benim diye sahiplenecekleri tek varlıklarıdır. İletişimde zengin bir kelime hazinesine sahiptir.
- İşaret dili;
- Derneklerde öğrenilen işaret dili
- Evde kullanılan işaret dili
- Tercümanların kullandığı işaret dili



İşaret dilin yazılı bir kaynağı oluşturulamadığından bölgelere göre farklı işaretler kullanılmaktadır.

Bu dilin öğreticisi yoktur.

Alanda çalışacak öğretmenler işaret dili bilmemektedir.

Üniversitelerde bu alanla ilgili yeterli çalışma yapılmamıştır.

Millî Eğitim Bakanlığı ve Türk Dil Kurumu ortaklaşa son dönemde çalışmalarını hızlandırmışlardır. Halen çalışmalar devam etmektedir.

# İşaret Dilinin Genel Özellikleri



İşaret dilleri de sözlü diller gibi gramer yapısına sahiptir.

- Her kavram için kullanılan işaretler kullanıcılar arasında farklılıklar olabiliyor.
- İşaretlerde çoğunlukla ek kullanılmıyor.
- Her ülkenin kendi işaret dili vardır.
- Diğer dillerde olduğu gibi işaret dilinin de kullanımının erken yaşta öğrenilmesi gerekmektedir.



# İşaret Dili Genel Özellikleri

Türkçe ile işaret dili cümle dizimi farklıdır.

TİD iyi kullanabilmek için işitme engellilerin kültürünü iyi bilmek gerekiyor.

İşaret dilinde aynı işaret birden çok anlama gelmektedir. İşaretin hangi anlamda kullanıldığını cümle içerisindeki ifadeden anlamaya çalışacağız.

Sıfatlar isimlerden sonra gelir.

İşaretlerin yeri önemlidir.

El şekillerine dikkat edilmeli



# İŞARET DİLİ' NİN TARİHÇESİ

Osmanlı'larda ilk işitme engelliler okulu Osmanlı döneminde II. Abdülhamit tarafından kurulan (1902) Yıldız Sağırlar Okuludur. Bu okulda, günümüz Türk İşaret Dili'nin muhtemel alt yapısını oluşturan Osmanlı İşaret Dili, öğretmenler tarafından okullarda sözel dille beraber kullanılıyordu. Ancak bu okulda 1953'te çıkarılan bir Milli Eğitim Bakanlığı kanunuyla işaret dili kullanılması yasaklanmıştır. Bunun nedeni işitme engellilerin eğitiminde sözel eğitimin gerekli olduğuna inanılması ve işaret dilinin çocukların konuşmasını engelleyeceği düşüncesidir. Yıldız'da bulunan okul Fatih'e taşındı ve şimdi Yıldız okulundaki arşivler Fatih İşitme Engelliler okulunda bulunmaktadır. 1953'ten bu yana okullarda TID kullanılmamaktadır.



## JEST VE MİMİKLER

**Jest ve mimikler: İşaret dilinde jest ve mimikler önemli bir yer tutar. Birey yaptığı işaretle birlikte yüzündeki ifadelerle size ruh halini yansıtır. İfadedeki sevgi, kızgınlık, duygusallık gibi durumları iletişim sırasında anlayabiliriz.**

**Sinirli durumlarda iletişim hızlı ve serttir.**

**Duygusal durumlarda rahat ve güler yüzlüdür.**

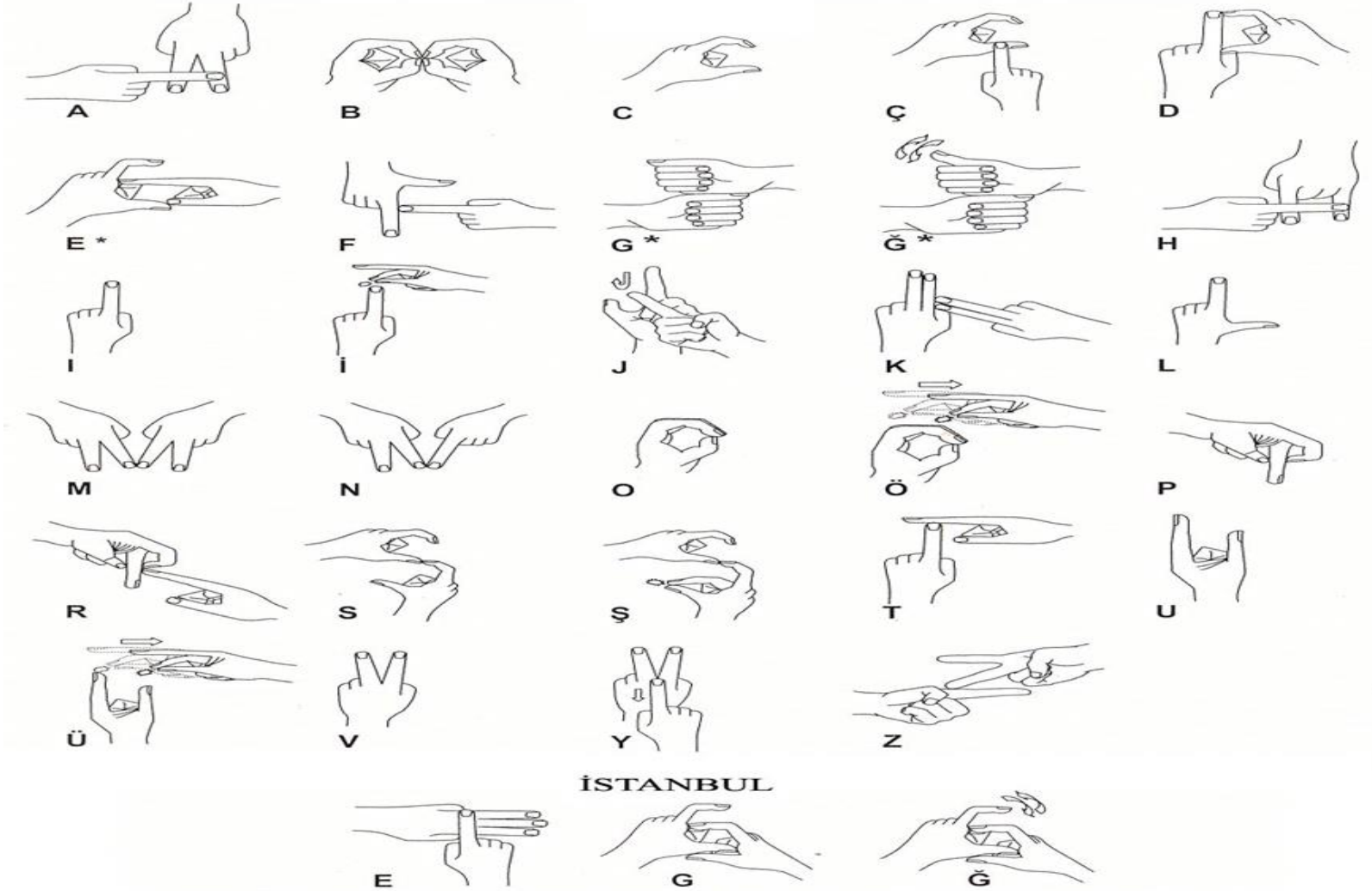
**İletişim sırasında el dışı hareketlere de dikkate etmeliyiz.**



## Parmak alfabesi:

TİD parmak alfabesindeki harflerin işaretleri iki el birden kullanılarak yapılır. Özellikle işaret dilini yeni öğrenmeye başlayanlar ve tüm kelimelerin işaretlerini henüz bilmeyenler için parmak alfabesi oldukça kolaylaştırıcı bir araçtır. İşareti bilinmeyen kelimeler parmak alfabesindeki harfler kullanılarak YAZILABİLİR







---

[auzef.istanbul.edu.tr](http://auzef.istanbul.edu.tr)

---