

BUZAĞILARDA PATELLA ÇIKIKLARI



NEDENLERİ

- ▶ Doğmasal olabilir
- ▶ Lateral trochlear hypoplazi yada osteochondrosis'e bağlıdır.
- ▶ Zor doğuma bağlı femoral sinir yetersizliği

Ve quadriceps yetersizliği'ne bağlı olabilir

- ▶ Genu eklemi travması ve distal femoral kırıklar

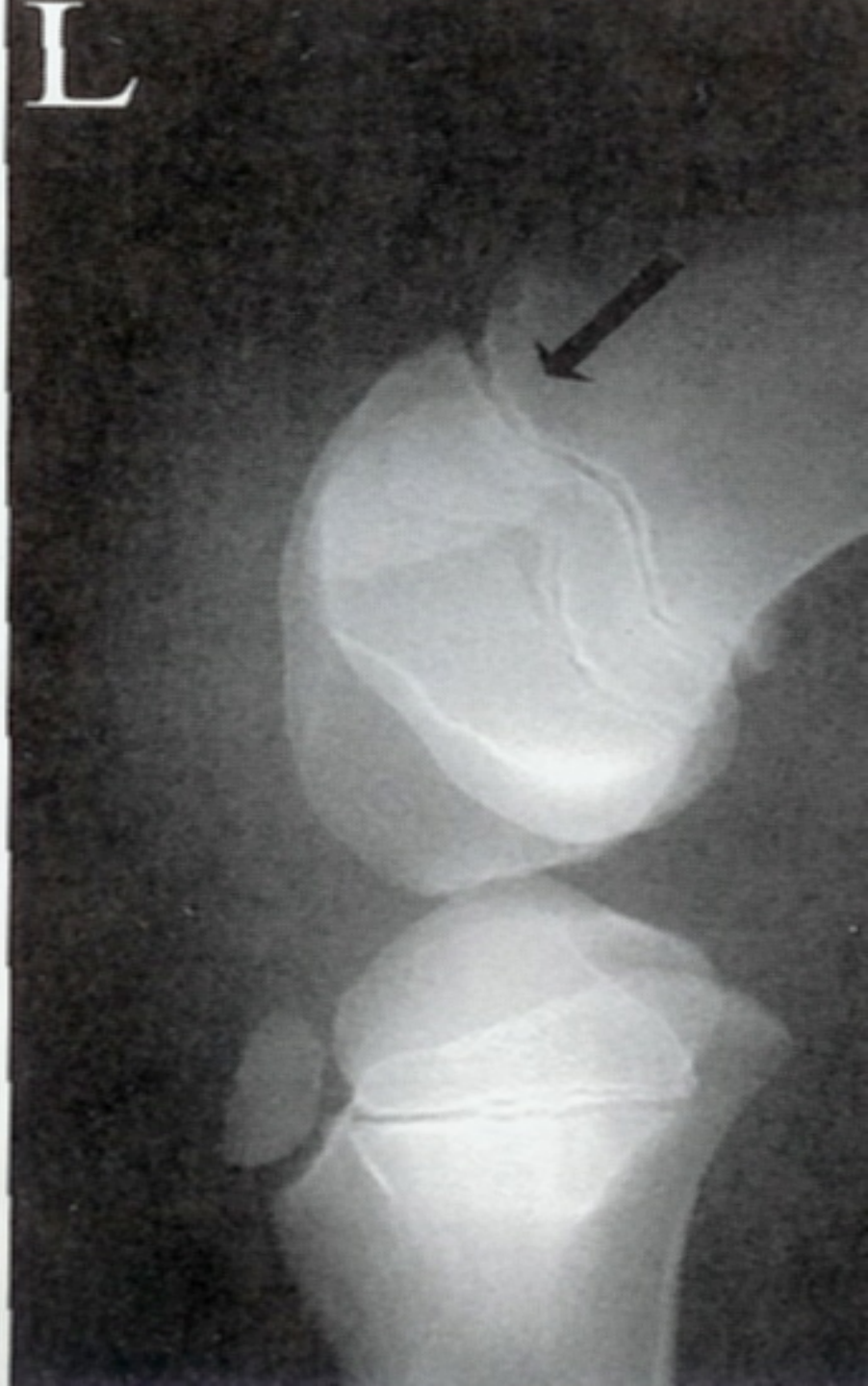
Klinik Görünümü

- ▶ Arka Taraf çökük yürüyüş
- ▶ Genu eklemi ekstensiyon yapamaz
- ▶ Hastalar genellikle yatar
- ▶ Femoral sinir yetersizliklerinde ve doğmasal olanlarda ağrı mevcut değildir.



Bilateral patella
luksasyonu





TEDAVİ

- ▶ Medikal tedavi
- ▶ Femoral sinir zedelenmelerinde 30 gün içinde iyileşme olabilir
- ▶ Quadriceps fonksiyonu geri dönmezse prognoz zayıftır.

▶ Cerrahi Tedavi

I. Ve II. Derece patella çıkıkları genellikle kendi haline bırakılır. III. Ve IV. dereceler operatif tedavi edilir.

