

# COVID-19 Sağlık Kuruluşları İçin Risk İletişim Paketi



Bu paket, sağlık kuruluşları yönetimi ve sağlık çalışanlarına, işyerinde güvenli ve sağlıklı kalmaları için gereken temel eylemlere genel bir bakış sunar.

*10 Mart 2020'de güncellendi*

Bu araç seti kolayca düzenlenecek, yazdırılacak ve paylaşılacak şekilde tasarlanmıştır. Sayfa düzeni ISO boyutlu kağıtlar (A4, A3, A2) için uygundur.

Sayfa düzeninin gereksinimlere bağlı olarak ayarlanabilmesi için görüntüler ve metinler ayrılmıştır.

Yazdırmak için dosyaları PDF veya PNG olarak dışa aktarın ve yazıcıya gönderin. Kenarlıksız yazdırma için; görüntü, yazdırılabilir alana sığacak şekilde ölçeklendirilebilir ve kenarlar boyunca kırılabilir.

# COVID-19 Sağlık Kuruluşları İçin Risk İletişim Paketi



## Giriş

30 Ocak 2020'de DSÖ, yeni koronavirüs (COVID-19) salgınına Uluslararası Halk Sağlığı Acil Durumu olarak ilan etti. COVID-19'a cevap vermek, sağlık çalışanlarının ve sağlık kuruluşu yönetiminin bilgi, yöntem ve güvenli ve etkin çalışmak için gerekli araç ve ekipmanla donatılmasını içeren kritik bir hazırlık ve cevabı gerektirir.

Sağlık çalışanları COVID-19 salgınına cevabında kritik bir rol oynamaktadırlar ve bir ülkenin hastalığının yayılmasını kısıtlamak ve frenleme mücadelesinin omurgasıdır. Sağlık çalışanları ön saflarda ve genellikle zor koşullar altında, şüpheli veya doğrulanmış COVID-19 hastaları için gerekli bakımı sağlarlar. Daha büyük kitleleri koruma çabalarında potansiyel COVID-19 enfeksiyonu riskiyle karşı karşıya kalırlar. Psikolojik sıkıntı, yorgunluk, mesleki tükenmişlik veya damgalanma gibi tehlikelere maruz kalabilirler. DSÖ, bu hayati uğraşın ve sağlık kuruluşu iş gücünü koruma sorumluluğu ve önemini farkındadır.

## Amaç

Bu paketin amacı sağlık çalışanlarını enfeksiyondan korumak ve COVID-19'un sağlık kuruluşlarında potansiyel yayılımını önlemektir. Bu paket, DSÖ'nün COVID-19 bağlamında sağlık tesislerinde enfeksiyon önleme ve kontrolü hakkında daha derinlemesine teknik rehberliğine dayanan bir dizi basitleştirilmiş mesajı ve hatırlatıcıyı içerir:

[“Yeni koronavirüs enfeksiyonundan şüphelenildiğinde sağlık bakımı sırasında enfeksiyonun önlenmesi ve kontrolü”](#) (25 Ocak 2020). Ayrıntılı bilgi için DSÖ'nün teknik kılavuzuna bakın.

## Okuyucu kitlesi – Paket kimler için

**Bu paket sağlık çalışanları ve sağlık kuruluşu yönetimi için tasarlanmıştır** ve sağlık uzmanlarının ağları aracılığıyla ve doğrudan sağlık kuruluşlarıyla paylaşılabilir. Ülkenizdeki Sağlık Bakanlığı bu paketi tüm devlet hastanelerine ve sağlık tesislerine göndermek isteyebilir. Paketin kopyaları, uygun bir şekilde meslek grupları arasında paylaşım için özel pratisyenler, tıp, hemşirelik ve ebe derneklerinin ağlarına gönderilmelidir. Materyaller yerel dillere uyarlanabilir ve sağlık çalışanlarının kolayca ulaşabildiği hatırlatıcılar olarak sağlık kuruluşlarına yerleştirilebilir.



## İçerik - Paket neleri içeriyor?

Sağlık kuruluşları için COVID-19 risk iletişim paketi 8 materyal içeriyor:

No:	Format	Materyal Başlığı	İlgilendirdiği Kitle	Kullanım Yeri
1	Poster	Sağlık kuruluşunda COVID-19 için hazırlanma	Sağlık kuruluşu yönetimi	Çalışanların eğitimlerinde ve toplantılarında paylaşın. Bütün çalışanların görebileceği bir yere yerleştirin.
2	Poster	COVID-19 şüphesi bulunan veya doğrulanmış hastalara yaklaşım	Sağlık kuruluşu yönetimi	Çalışanların eğitimlerinde ve toplantılarında paylaşın. Bütün çalışanların görebileceği bir yere yerleştirin.
3	Poster	İş sırasında kendini COVID-19'dan koruma	Sağlık çalışanları	Çalışanların eğitimlerinde ve toplantılarında paylaşın. Bütün çalışanların görebileceği bir yere yerleştirin. (Örneğin izolasyon servislerinin giriş ve çıkışları)
4	Poster	Sağlık kuruluşunda yapılan çalışmalara göre kişisel koruyucu ekipman	Sağlık çalışanları	Çalışanların eğitimlerinde ve toplantılarında paylaşın. Bütün çalışanların görebileceği bir yere yerleştirin. (Örneğin izolasyon servislerinin giriş ve çıkışları)
5	El ilanı	COVID-19 şüphesi bulunan veya doğrulanmış hastalarla iletişim kurma	Sağlık çalışanları	Çalışanların eğitimlerinde ve toplantılarında paylaşın. Triyaj noktalarında ve hastane resepsiyonunda bulundurun.
6	El ilanı	COVID-19 hakkında bilgilendirme sayfası	Sağlık kuruluşunda yatan hastalar ve yakınları	Çıktısını alın, triyaj noktalarında ve hastane resepsiyonunda bulundurun.
7	Poster	Stres yönetimi	Bütün sağlık kuruluşu çalışanları	Çalışanların eğitimlerinde ve toplantılarında paylaşın. Bütün çalışanların görebileceği bir yere yerleştirin. (Ör:yemekhane,mutfak)
8	Poster	5 dakikada el hijyeni	Bütün sağlık kuruluşu çalışanları	Çalışanların eğitimlerinde ve toplantılarında paylaşın. Bütün çalışanların görebileceği bir yere yerleştirin.(Ör: izole odaların giriş ve çıkışları)



# Yeni Koronavirüs COVID-19

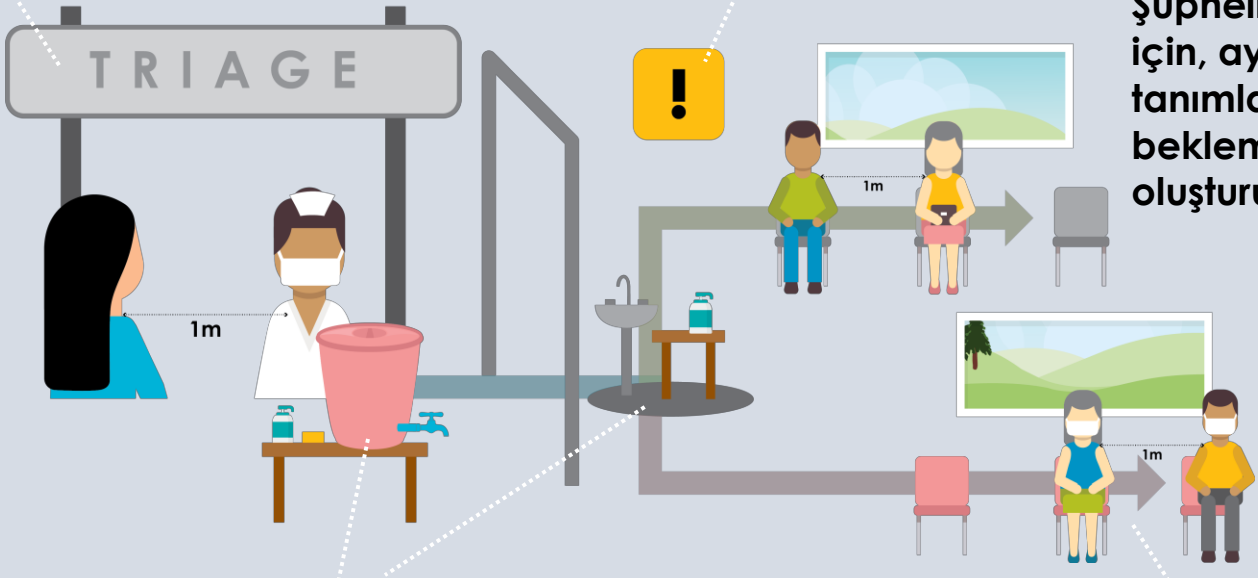
SAĞLIK KURULUŞU YÖNETİMİ İÇİN

## Sağlık kuruluşunda COVID-19 için hazırlanma

### Merkezinize girişte bir triyaj istasyonu kurun:

Bu triyaj istasyonu, herhangi bir bekleme alanından önce, Covid-19 açısından hastaların değerlendirilmesi içindir. Böylelikle sağlık merkezi içinde potansiyel enfeksiyon yayılımını limitlenmiş olur.

Hastalara ve ziyaretçilere iyi bir el ve solunum yolları hijyeninin nasıl sağlanabileceğini hatırlatan, poster ve el ilanı gibi dokümanları duvarlara asın.



Şüpheli vakalar için, ayrı ve iyi tanımlanmış bir bekleme salonu oluşturun.

Sağlık çalışanları, hastalar ve ziyaretçilerin kullanımına açık **el yıkama istasyonları kurun. Bu istasyonlarda alkol bazlı el dezenfektanları veya su ve sabun bulundurun.**

Öksürük, ateş, nefes darlığı ve nefes almada zorluk gibi **semptomları olan her hasta için teyakkuzda olun.**

### Çalışanlarınızı koruyun!

#### Hazır olun! Sağlık çalışanları ve triyaj görevlilerinin:

- Kişisel koruma ekipmanlarının seçimi, kullanımı ve önemi açısından eğitilmiş olduklarından,
- Potansiyel Covid-19 vakalarının semptomlarını belirleyebildiklerinden ve şüpheli vakalara medikal maske vereceklerinden,
- Vaka tanımını bildiklerinden, karar vermek için kullanılabilir bir akış şeması olduğundan ve diyagramın triyaj istasyonunda referans alınmak üzere ulaşılabilir olduğundan,
- Şüpheli bir vakayı ivedilikle izole edeceğinden,
- El hijyenini sık sık sağlayacağından, Emin olun!



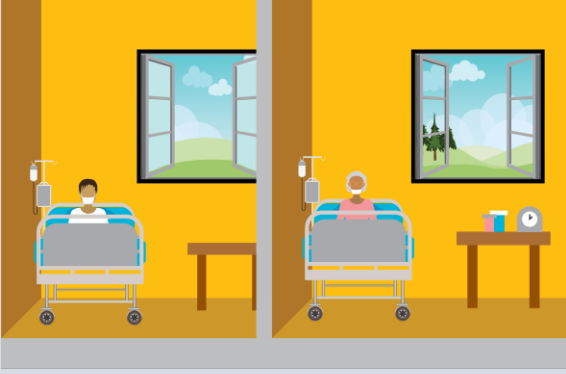
# Yeni Koronavirüs COVID-19

## SAĞLIK KURUMU YÖNETİMİ İÇİN

### COVID 19 Olduğundan Şüphelenilen Veya Olduğu Onaylanan Hastaların Sağlık Tesisinizde Yönetimi

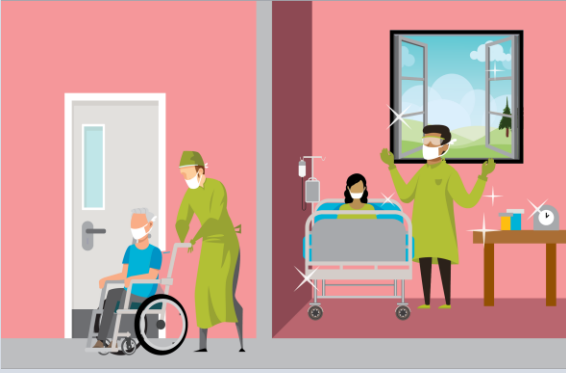
**Personel, triyaj istasyonundaki hastaları tararken uygun kişisel koruyucu ekipman kullanılmalıdır. Grip benzeri semptomlarla başvuran veya olası COVID-19 enfeksiyonu bildiren tüm hastalara tıbbi maskeler sağlanmalıdır. Tüm hastalara iyi solunum ve el hijyeni hatırlatılmalıdır.**

#### Yerleşim Yönetimi



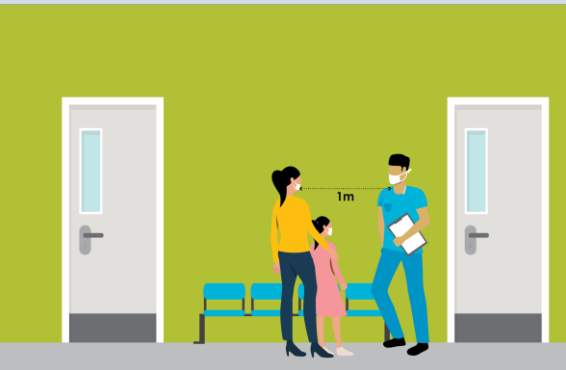
- Şüpheli ve teyit edilmiş vakaları derhal izole edin.
- Stres ve kaygıyı azaltmak için hastalara ne yaptığınızı ve neden yaptığınızı açıklayın.
- Mümkünse, hastaları tek kişilik odalara yerleştirin.
- Şüpheli ve teyit edilmiş vakalar birbirinden ayrı Tutulmalıdır.
- Tüm hastalar arasında en az 1 metre mesafe bırakın.
- Tek bir hastane yatağına birden fazla hasta yerleştirmeyin.

#### Çevre Yönetimi



- Sağlık tesisi genelinde potansiyel enfeksiyonu azaltmak için hastaların sağlık merkezi içindeki hareketlerini Sınırlayın.
- Bir hastanın taşınması gerekiyorsa, ilerlemeyi önceden planlayın: Hastayla doğrudan temas edecek olan tüm personel ve ziyaretçiler kişisel koruyucu ekipman giymelidirler.
- Düzenli çevre temizliği ve dezenfeksiyonu gerçekleştirin.
- İyi havalandırma sağlayın, eğer mümkünse kapı ve pencereleri açın.

#### Ziyaretçilerin Yönetimi



- Hasta başına ziyaretçi sayısını sınırlayın.
- Tüm ziyaretçiler gerekli kişisel koruyucu ekipmanları giymeli ve ziyaretleri kaydedilmelidir.



# Yeni Koronavirüs COVID-19

## SAĞLIK ÇALIŞANLARI İÇİN

### İş yerinde COVID-19'dan korunmak



Hastane yönetimlerinizin rehberlerini takip edin ve kabul edilmiş COVID-19 güvenlik önlemlerini meslektaşlarınızla konuşun.



Doğrulanmış veya şüpheli COVID-19 olan hastanızın odasına girdiğinizde:

- tek kullanımlık eldiven,
- uzun kollu temiz bir önlük giyinin.
- burnunuzu ve ağızınızı kapatacak medikal bir maske,
- gözlerin korunması için büyük bir gözlük takın



Eğer entübe etmek gibi damlacık oluşturabilecek bir prosedür uygularsanız, N95 gibi özellikli bir maske kullanın. -sızdırmadığını kontrol et!



Botlar ve iş tulumları **gerekli değildir**

#### Unutma

Gözlerinize, burnunuza ve ağızınıza uygun bir el hijyeni sağlamadan çıplak elle veya eldivenle dokunmayın.



Bakım sağlarken eğer öksürür, hapşırırsanız veya ateşiniz yükselirse hemen hastalığınızı ilgili makamlara rapor edin ve onların tavsiyelerine uyun.

#### El hijyenim için 5 hareket

Alkol bazlı el dezenfektanı kullanın veya ellerinizi su ve sabun ile yıkayın.

1. Herhangi bir hastaya dokunmadan önce
2. Temiz/steril olma prosedürleriyle meşgul olmadan önce
3. Vücut salgısına maruziyet riskinden sonra
4. Hastaya dokunduktan sonra
5. Hastanın etrafına dokunduktan sonra



# Yeni Koronavirüs COVID-19

## SAĞLIK ÇALIŞANLARI İÇİN

### Sağlık Faaliyetlerine Göre Kişisel Koruyucu Donanım

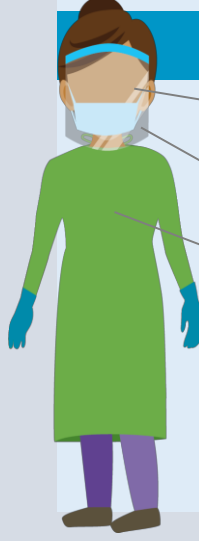
**Unutmayın** El hijyeni her zaman önemlidir. Kişisel ekipmanınızı taktıktan önce ve sonra elinizi temizleyin.

#### Triyaj / giriş tarama personelini noktaları



tıbbi  
maske

#### Solunum örneklerinin toplanması



koruyucu gözlük  
VEYA yüz siperi

tıbbi maske

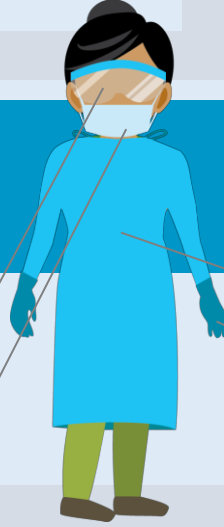
laboratuvar önlüğü

eldiven

#### Damlacık üretme süreci olmayan şüpheli / doğrulanmış onaylanmış bir COVID 19 vakası bakımı

koruyucu gözlük  
VEYA yüz siperi

tıbbi maske



laboratuvar önlüğü

eldiven

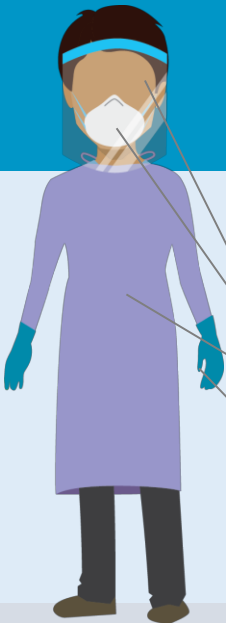
#### Damlacık üretme süreci olan şüpheli / doğrulanmış bir COVID 19 vakası bakımı

koruyucu gözlük  
VEYA yüz siperi

Solunum cihazı  
(N95 veya FFP2)

laboratuvar önlüğü

eldiven



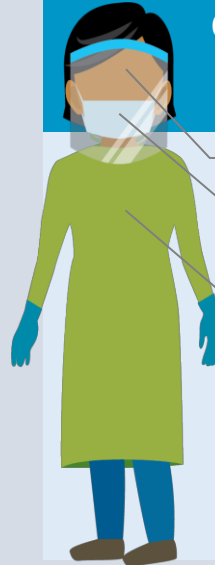
#### Şüpheli / teyit edilmiş COVID 19 vakasının taşınması, doğrudan bakım dahil

koruyucu gözlük  
VEYA yüz siperi

tıbbi maske

laboratuvar önlüğü

eldiven



WHOWPRO



WHOWPRO



WHOWPRO



World Health  
Organization  
Western Pacific Region

# Yeni Koronavirüs COVID-19

## SAĞLIK ÇALIŞANLARI İÇİN

### COVID-19 şüphesi olan ya da enfekte olduğu teyit edilmiş hastalarla iletişim

- Hastalara karşı saygılı ve kibar olunuz, onlarla empati kurmaya çalışınız.
- Şüpheli veya teyit edilmiş hastaların ve onlara eşlik eden ziyaretçilerin stres altında ya da korku içerisinde olabileceğini unutmayınız.
- Yapabileceğiniz en önemli şey hastaların ve yakınlarının soru ve endişelerini dikkatlice dinlemek olacaktır.
- Yerel dili kullanınız ve yavaş bir şekilde konuşunuz.
- Koronavirüs (COVID-19) hakkında bütün soruları yanıtlayınız ve doğru bilgi veriniz.
- Virüs hakkında henüz her şeyi bilmediğimiz için karşılaşacağınız her sorunun cevabını bilmiyor olabileceğinizi kabul etmelisiniz.
- Eğer elinizde varsa hastalarınıza bilgilendirici kitapçık ve broşür dağıtabilirsiniz.
- Kişisel koruyucu ekipman giydiğiniz takdirde şüpheli veya enfekte olduğu teyit edilmiş hastalara temas etmenizden bir sakınca olmayacaktır.
- Hastanın adı soyadı, doğum tarihi, seyahat geçmişi ve görülen belirtiler gibi doğru kişisel bilgilere ulaştığınızdan emin olunuz.
- Çalıştığınız sağlık kuruluşunun koronavirüs hakkında takip ettiği süreci (izolasyon, sınırlı ziyaretçi alımı vebdiğer aşamalar vb.) açıklamayı unutmayınız.
- Hastanın çocuk olması durumunda hastaya eşlik etmesi için bir aile üyesine ya da vasiye müsaade ediniz. Müsaade edilen bireyin kişisel koruyucu ekipmanları doğru bir şekilde kullandığından emin olunuz.
- Mümkün olduğu zaman ziyaretçileri ve hasta yakınlarını gelişmelerden haberdar ediniz.



WHOWPRO



WHOWPRO



WHOWPRO



# Yeni Koronavirüs COVID-19

SAĞLIK KURULUŞUNDA YATAN HASTA VE YAKINLARI  
İÇİN

COVID-19 hakkında bilgilendirme sayfası

## Bilinmesi Gereken 5 Şey

### COVID-19 nedir?

COVID-19 daha önceden insanda tanımlanmamış yeni bir koronavirüsün neden olduğu bir hastalıktır. Koronavirüsler hem hayvanlarda hem de insanlarda bulunabilen geniş bir virüs ailesidir.



### COVID-19 semptomları nelerdir?

Çoğu vakada, Covid-19 burun akıntısı, boğaz ağrısı, öksürük ve ateş gibi hafif belirtilere neden olur. Bazı insanlarda daha ağır seyredebilir ve pnömoni (zatürre) veya solunum güçlüğüne neden olabilir. Bazı vakalarda, enfeksiyon ölüme neden olabilir.



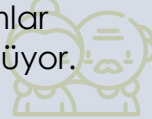
### COVID-19 nasıl yayılır?

COVID-19'un enfekte bir kişiyle yakın temas yoluyla en kolay yayıldığı görülmektedir. COVID-19'u olan biri öksürdüğünde veya hapşırdığında, küçük damlacıklar açığa çıkar ve eğer çok yakınsanız, virüsü soluyabilirsiniz.



### Kim daha fazla risk altında?

COVID-19'un insanları nasıl etkilediği konusunda hala öğrenmemiz gereken şeyler var. Yaşlı insanlar, ve şeker hastalığı ve kalp hastalığı gibi diğer tıbbi durumlara sahip insanların, şiddetli semptomlar geliştirme riski daha fazla gibi görünüyor.



### COVID-19 tedavisi nedir?

Şu anda COVID-19 için mevcut bir tedavi veya aşı bulunmamaktadır. Ancak, belirtilerin çoğu tedavi edilebilir.



## Yapılması Gereken 5 Şey

### Ellerinizi sık sık yıkayın.

Ellerinizi su ve sabunla yıkayın veya, eğer elleriniz görünür şekilde kirliyse alkol bazlı el jeli kullanın. Eğer virüs ellerinizdeyse bu jel ortadan kaldıracaktır.



### Öksürme ve hapşırma esnasında ağızınızı ve burnunuzu dirseğinizle veya mendille kapatın.

Mendili hemen atın ve ellerinizi su ve sabunla veya alkol bazlı el jeliyle yıkayın. Böylece başkalarını öksürme ve hapşırma yoluyla yayılan virüsten korumuş olursunuz.



### Mümkünse, öksüren, hapşıran veya ateşi olan biriyle aranızda 1 metre mesafe koyun.

COVID-19'un en kolay enfekte bir kişiyle yakın temas yoluyla yayıldığı görülmektedir.

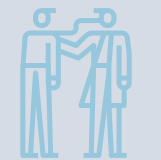


### Gözlerinize, burnunuza ve ağızınıza dokunmaktan kaçının.

Eller virüsün bulaşmış olabileceği birçok yüzeye temas eder. Kirli ellerinizle gözlerinize, burnunuza ve ağızınıza dokunursanız, virüsü bu yüzeylerden kendinize aktarabilirsiniz.



### Eğer ateşiniz varsa, öksürüyorsanız ve solunum sıkıntısı yaşıyorsanız, tıbbi yardım isteyin. Öncesinde arayın ve ne zaman ziyaret edeceğiniz konusunda sağlık merkezini bilgilendirin.



Daima sağlık uzmanınızın veya ulusal sağlık birimlerinin yönlendirmelerine uygun davranın.



# Yeni Koronavirüs COVID-19

SAĞLIK PERSONELİ İÇİN

## Stresle Baş Etme



**Kriz sırasında stresli, üzgün veya bunalmış hissetmeniz normaldir.**



**Güvendiğiniz birisiyle veya bir uzmanla konuşun.**



**Sağlıklı bir yaşam tarzı sürdürün: dengeli ve düzenli beslenin, uykunuza dikkat edin, egzersiz yapın, aile ve arkadaşlarınızla iletişim kurun.**

**Duyularınızla başa çıkmak için sigara, alkol veya uyuşturucu benzeri şeyler kullanmayın.**



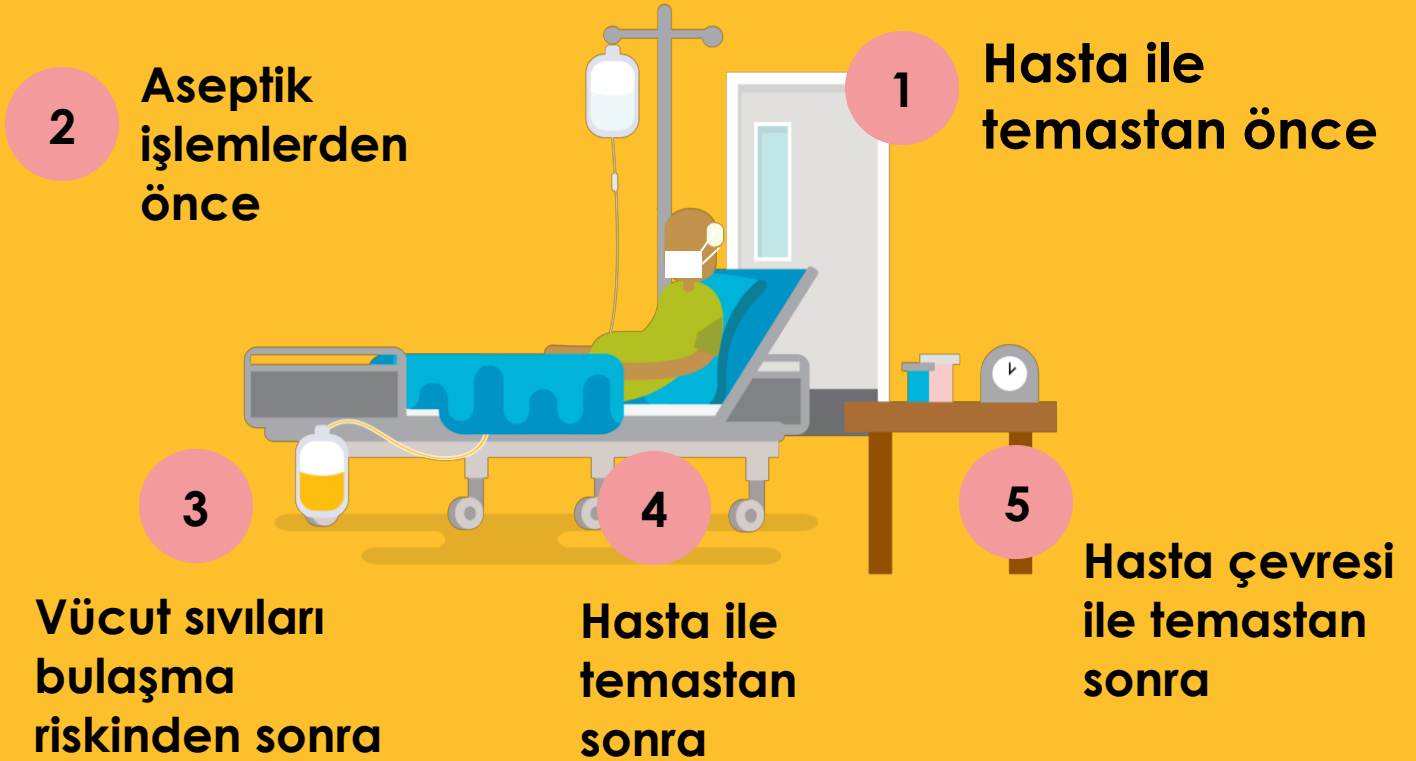
**Endişeleriniz varsa bunu yetkililerle (üstünüz, yöneticiniz vs) paylaşın, hasta hissederseniz bir an önce doktorunuza başvurun.**





# El Hijyeninde 5 Adım

Alkol bazlı el dezenfektanları kullanın  
veya ellerinizi su ve sabunla yıkayın:



WHOWPRO



WHOWPRO



WHOWPRO



World Health  
Organization

Western Pacific Region

# Yeni Koronavirüs COVID-19

## COVID-19 BİLGİ SEFERBERLİĞİ PROJESİ

MART - NİSAN  
2020

### Proje Koordinatörü

### Proje Sekreteryası

### Akademik Editör Kurulu

### Destek Ekibi

### Öğrenci Editör Kurulu

Ahmet Ferit Hoşnüter  
Ali Egemen Köroğlu  
Duygu Dönmezdemir  
Haşim Deniz Toran  
Hilmi Enes Şimşek  
İhsan Selçuk Yurttaş  
M. Nemire Sinanoğlu  
Rumeysa Genç  
Tuğba Nur Civriz

İstanbul Tıp Fakültesi  
Cerrahpaşa Tıp Fakültesi  
İstanbul Tıp Fakültesi  
Cerrahpaşa Tıp Fakültesi  
İstanbul Tıp Fakültesi  
Gazi Üniversitesi Tıp Fak.  
Cerrahpaşa Tıp Fakültesi  
Cerrahpaşa Tıp Fakültesi  
Cerrahpaşa Tıp Fakültesi

### Tasarım Ekibi

Haşim Deniz Toran  
Hilmi Enes Şimşek  
M. Abdulkarim Lahmouni  
Mahmut Taner Karagöl  
Mehmet Reha Yılmaz  
Muhammed Eray Yılmaz  
Öykü Sinan Yıkıcı  
Rahmetullah Özdemir

Cerrahpaşa Tıp Fakültesi  
İstanbul Tıp Fakültesi  
Cerrahpaşa Tıp Fakültesi  
İstanbul Tıp Fakültesi  
İstanbul Tıp Fakültesi  
İstanbul Tıp Fakültesi  
İstanbul Tıp Fakültesi  
İstanbul Tıp Fakültesi

### Çeviride Katkıda Bulunan Öğrenciler – İstanbul Tıp Fakültesi / Cerrahpaşa Tıp Fakültesi

Ahmet Ramazan Akur  
Ata Bocnak  
Aybike Denizmen  
Aylin Canik  
Ayşe Nur Çoban  
Berkay Akad Ülker  
Berkay Aktaş  
Betül Ateş  
Beyza Nur Düzgün  
Bilgin Bayraktar  
Büşra AKBAY  
Ceylan Fatma Ceylan  
Deniz Yoldan  
Dilara Büber - Boğaziçi Ün.  
Dilara Üzüm  
Doğa Deniz Dikici  
Doğa Tezel  
Elif Kaymaz  
Eralp Ustaoglu  
Erva Yurtbaş  
Eylül Demirbaş  
Fatih Zorbey Oktay  
Fatma İrem Kahramanoğlu

Fatma Nur Kumaş  
Feyyaz Hazar Yağmur  
Fikret Gürel  
Furkan Keleş  
Halil Doğru  
Hamza Tunahan Midilli  
Hatice İzel Ayartepe  
Hilal Tatlı  
Hüseyin Can Yılmaz  
Ilgım Vardaloğlu  
İrem Aktar  
İrem Yaren Uysal  
Kardelen Çelikel  
M. Abdulkarim Lahmouni  
Mahmut Taner Karagöl  
Mehmet Eray Atalay  
Mehmet Reha Yılmaz  
Melisa Demir  
Melissa Kasapoğlu  
Muhammed Eray Yılmaz  
Murad Shahvaladli  
Murat Doğuş Çerikan  
Murat Türker

Mustafa Demir  
Mustafa Kaan Keleş  
Nurdan Sindiran  
Onur Özbeöz  
Öykü Sinan Yıkıcı  
Öykü Topal  
Rahmetullah Özdemir  
Sanem Ergen  
Selin Topcu  
Sena Aydoğmuş  
Sena Ecem Altun  
Serhat Karaağaç  
Sevcan Koç  
Soner Kuyar  
Sümeysa Bayraktar  
Şükran Nur Şanlı  
Talha Çiftçi  
Tunahan Zengin  
Zeynep Atay  
Zeynep Hilal Yıldız  
Zeynep Küçükaydın  
Mustafa Demir



f HOWPRO

t HOWPRO

y HOWPRO



World Health  
Organization  
Western Pacific Region