



**İSTANBUL ÜNİVERSİTESİ**  
KALİTE KOORDİNATÖRLÜĞÜ



# İSTANBUL ÜNİVERSİTESİ

**ARAŞTIRMA ÜNİVERSİTELERİ ENDEKSİ İZLEME  
PERFORMANSI**

**22 Kasım 2023**

*Cemal*  
2023



# Araştırma Üniversitesi Seçilen Devlet Üniversiteleri



- Orta Doğu Teknik Üniversitesi
- İstanbul Teknik Üniversitesi
- Boğaziçi Üniversitesi
- İzmir Yüksek Teknoloji Enstitüsü
- Yıldız Teknik Üniversitesi
- **İstanbul Üniversitesi**
- Hacettepe Üniversitesi
- Erciyes Üniversitesi
- Gebze Teknik Üniversitesi
- Ankara Üniversitesi
- İstanbul Üniversitesi-Cerrahpaşa
- Ege Üniversitesi
- Gazi Üniversitesi
- Atatürk Üniversitesi
- Fırat Üniversitesi
- Marmara Üniversitesi
- Çukurova Üniversitesi
- Dokuz Eylül Üniversitesi
- Karadeniz Teknik Üniversitesi
- Bursa Uludağ Üniversitesi



# Araştırma Üniversitesi Seçilen Vakıf Üniversiteleri



- 1.Koç Üniversitesi
- 2.Sabancı Üniversitesi
- 3.İhsan Doğramacı Bilkent Üniversitesi



# Araştırma Üniversitesinin Özellikleri



- Araştırmaya dayalı bilimsel bilgi üretiminde öncü üniversite
- Nitelikli yayın odaklı üniversite
- Uluslararası yayın ve araştırmada güçlü işbirliği hedefli üniversite
- Dış kaynaklı proje yürüten ve yüksek dış kaynak geliri yaratan üniversite
- Patent, tasarım, faydalı model geliştiren ve bunları ticarileştirme kapasitesine sahip üniversite
- Eğitimin niteliğini geliştiren Lisansüstü eğitim merkezli üniversite
- Öğrencilerinin ders dışında araştırmaların içine dahil edildiği üniversite
- TÜBİTAK, TÜBA ve YÖK ödüllerini alan araştırmacılara destek veren üniversite

- 1-Atıf Sayısı
- 2-Bilimsel Yayın Sayısı
- 3-Ulusal Ar-Ge ve Yenilik Destek Programlarından Alınan Proje Sayısı
- 4-Ulusal Ar-Ge ve Yenilik Destek Programlarından İlgili Yılda Kuruma Aktarılan Fon Tutarı
- 5-Uluslararası Proje Fon Tutarı
- 6-Ulusal ve Uluslararası Patent Başvuru Sayısı
- 7-Ulusal Patent Belge Sayısı
- 8-Uluslararası Patent Belge Sayısı
- 9-Faydalı Model ve Tasarım Belge Sayısı
- 10-Ufuk Avrupa Proje Başvuru Sayısı
- 11-Ufuk Avrupa Kabul Edilen Proje Sayısı



- 1-Incites Dergi Etki Değerinde İlk %50'lik Dilime Giren Bilimsel Yayın Oranı
- 2-Incites Dergi Etki Değerinde İlk %10'luk Dilime Giren Yayın Oranı
- 3-Bilim Ödülü Sayısı
- 4-TÜBİTAK 1004 Programı Kapsamında Desteklenen Teknoloji Platformu Projesi Kapsamında Alınan Fon Tutarı
- 5-Yayınların Açık Erişim Yüzdesi
- 6-Dünya Akademik Genel Başarı Sıralamalarındaki Performansı
- 7- Akredite Edilmiş Program Sayısı
- 8- Uluslararası Doktora Öğrenci Sayısı
- 9- Doktora Mezun Sayısı
- 10-Doktora Öğrenci Sayısı

- 1-Üniversite – Üniversite İşbirlikli Yayın Oranı
- 2-Üniversite-İş Dünyası İşbirlikli Yayın Oranı
- 3- Uluslararası İşbirlikli Yayın Oranı
- 4- Üniversite-İş Dünyası İşbirlikli Ulusal ve Uluslararası Patent Belge Sayısı
- 5- Uluslararası İşbirlikli Ulusal ve Uluslararası Patent Belge Sayısı
- 6- Kamu Fonları Kapsamında Üniversite- İş Dünyası İşbirliği İle Yapılan Ar-Ge ve Yenilik Projelerinden Alınan Fon Tutarı
- 7- Kamu Fonları Kapsamında Üniversite-İş Dünyası İşbirliği İle Yapılan Ar-Ge ve Yenilik Projeleri Sayısı
- 8- Uluslararası Öğrenci Oranı
- 9-Uluslararası Öğretim Üyesi Oranı
- 10- Dolaşımdaki Öğretim Üyesi ve Öğrenci Sayısı
- 11- TÜBİTAK 2244 Sanayi Doktora Programı Öğrenci Sayısı



# Araştırma Üniversitesi İzleme Kriterleri

## Araştırma Kapasitesi (%40)



1. Atıf Sayısı
2. Bilimsel Yayın Sayısı
3. Ulusal Ar-Ge ve Yenilik Destek Programlarından Alınan Proje Sayısı
4. Ulusal Ar-Ge ve Yenilik Destek Programlarından İlgili Yılda Kuruma Aktarılan Fon Tutarı
5. Uluslararası Proje Fon Tutarı
6. Ulusal ve Uluslararası Patent Başvuru Sayısı
7. Ulusal Patent Belge Sayısı
8. Uluslararası Patent Belge Sayısı
9. Faydalı Model ve Tasarım Belge Sayısı
10. Ufuk Avrupa Proje Başvuru Sayısı
11. Ufuk Avrupa Kabul Edilen Proje Sayısı



# Araştırma Üniversitesi İzleme Kriterleri

## Araştırma Kalitesi (%40)



1. Incites Dergi Etki Değerinde İlk %50'lik Dilime Giren Bilimsel Yayın Oranı
2. Incites Dergi Etki Değerinde İlk %10'luk Dilime Giren Yayın Oranı
3. Bilim Ödülü Sayısı
4. TÜBİTAK 1004 Programı Kapsamında Desteklenen Teknoloji Platformu Projesi Kapsamında Alınan Fon Tutarı
5. Yayınların Açık Erişim Yüzdesi
6. Dünya Akademik Genel Başarı Sıralamalarındaki Performansı
7. Akredite Edilmiş Program Sayısı
8. Uluslararası Doktora Öğrenci Sayısı
9. Doktora Mezun Sayısı
10. Doktora Öğrenci Sayısı



# Araştırma Üniversitesi İzleme Kriterleri

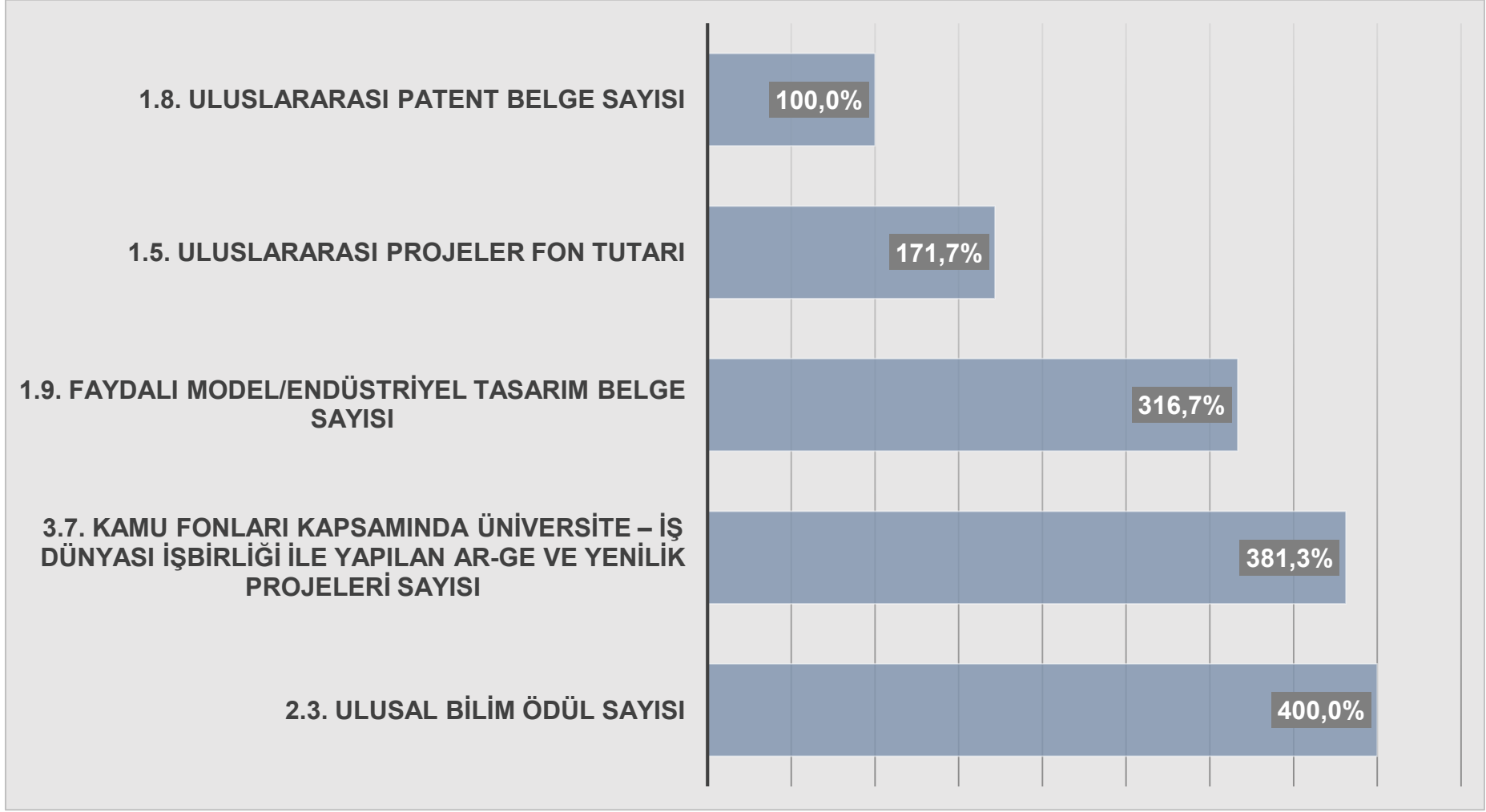
## Etkileşim ve İşbirliği (%20)



1. Üniversite – Üniversite İşbirlikli Yayın Oranı
2. Üniversite-İş Dünyası İşbirlikli Yayın Oranı
3. Uluslararası İşbirlikli Yayın Oranı
4. Üniversite-İş Dünyası İşbirlikli Ulusal ve Uluslararası Patent Belge Sayısı
5. Uluslararası İşbirlikli Ulusal ve Uluslararası Patent Belge Sayısı
6. Kamu Fonları Kapsamında Üniversite- İş Dünyası İşbirliği İle Yapılan Ar-Ge ve Yenilik Projelerinden Alınan Fon Tutarı
7. Kamu Fonları Kapsamında Üniversite-İş Dünyası İşbirliği İle Yapılan Ar-Ge ve Yenilik Projeleri Sayısı
8. Uluslararası Öğrenci Oranı
9. Uluslararası Öğretim Üyesi Oranı
10. Dolaşımdaki Öğretim Üyesi ve Öğrenci Sayısı
11. TÜBİTAK 2244 Sanayi Doktora Programı Öğrenci Sayısı



# 2021 Yılına Oranla En Fazla Artış Gösteren İlk 5 Gösterge (İstanbul Üniversitesi)



\*Toplamda 20 göstergede artış olmuştur. Tabloda en fazla artış gösteren ilk 5 gösterge yer almaktadır.

# Araştırma Üniversiteleri Performans İzleme Endeksi

## 2018 - 2019 Yılları Göreceli Performansı



2018					
#	Üniversite	Toplam	Araştırma Kapasitesi (%25)	Araştırma Kalitesi (%40)	Etkileşim ve İşbirliği (%35)
1	Orta Doğu Teknik Üniversitesi	73,52	20,8	27,3	25,4
2	Boğaziçi Üniversitesi	59,29	13,1	28,8	17,5
3	İzmir Yüksek Teknoloji Enstitüsü	56,93	10,8	27,7	18,4
4	İstanbul Teknik Üniversitesi	54,93	17,1	23,3	14,5
5	Hacettepe Üniversitesi	41,98	12,7	16,0	13,2
6	Yıldız Teknik Üniversitesi	41,05	11,4	18,2	11,4
7	<b>İstanbul Üniversitesi</b>	<b>39,24</b>	<b>15,8</b>	<b>11,7</b>	<b>11,8</b>
8	Gebze Teknik Üniversitesi	38,49	10,8	14,4	13,3
9	Ankara Üniversitesi	37,25	9,0	15,6	12,6
10	Erciyes Üniversitesi	29,22	5,6	11,3	12,3
11	Ege Üniversitesi	25,92	9,2	9,2	7,5
12	İstanbul Üniversitesi-Cerrahpaşa	25,48	4,3	7,3	13,9
13	Gazi Üniversitesi	25,43	10,0	9,3	6,2
14	Bursa Uludağ Üniversitesi	24,50	4,0	10,2	10,3
15	Çukurova Üniversitesi	21,15	3,4	8,3	9,5
16	Selçuk Üniversitesi	19,66	5,9	7,6	6,2

2019					
#	Üniversite	Toplam	Araştırma Kapasitesi (%25)	Araştırma Kalitesi (%40)	Etkileşim ve İşbirliği (%35)
1	Orta Doğu Teknik Üniversitesi	74,36	19,4	27,4	27,5
2	İstanbul Teknik Üniversitesi	60,93	17,9	24,9	18,1
3	Boğaziçi Üniversitesi	60,43	12,4	23,7	24,3
4	İzmir Yüksek Teknoloji Enstitüsü	53,73	12,2	23,3	18,2
5	Ankara Üniversitesi	40,88	9,8	15,2	15,8
6	Hacettepe Üniversitesi	38,33	11,5	16,0	10,9
7	<b>İstanbul Üniversitesi</b>	<b>38,15</b>	<b>14,7</b>	<b>12,4</b>	<b>11,1</b>
8	Yıldız Teknik Üniversitesi	35,44	11,4	14,7	9,3
9	Ege Üniversitesi	33,43	9,3	11,0	13,0
10	Gebze Teknik Üniversitesi	31,36	8,3	11,1	11,9
11	Bursa Uludağ Üniversitesi	28,49	4,3	12,8	11,3
12	Erciyes Üniversitesi	26,30	4,5	11,3	10,5
13	Çukurova Üniversitesi	25,46	4,2	7,8	13,4
14	Gazi Üniversitesi	24,80	10,2	5,3	9,3
15	İstanbul Üniversitesi-Cerrahpaşa	22,67	7,8	4,7	10,1
16	Selçuk Üniversitesi	17,47	4,9	4,9	7,7

# Araştırma Üniversiteleri Performans İzleme Endeksi

## 2019 - 2020 Yılları Göreceli Performansı



2019					
#	Üniversite	Toplam	Araştırma Kapasitesi 25%	Araştırma Kalitesi 40%	Etkileşim ve İşbirliği 35%
1	Orta Doğu Teknik Üniversitesi	74,36	19,4	27,4	27,5
2	İstanbul Teknik Üniversitesi	60,93	17,9	24,9	18,1
3	Boğaziçi Üniversitesi	60,43	12,4	23,7	24,3
4	İzmir Yüksek Teknoloji Enstitüsü	53,73	12,2	23,3	18,2
5	Ankara Üniversitesi	40,88	9,8	15,2	15,8
6	Hacettepe Üniversitesi	38,33	11,5	16	10,9
7	<b>İstanbul Üniversitesi</b>	<b>38,15</b>	<b>14,7</b>	<b>12,4</b>	<b>11,1</b>
8	Yıldız Teknik Üniversitesi	35,44	11,4	14,7	9,3
9	Ege Üniversitesi	33,43	9,3	11	13
10	Gebze Teknik Üniversitesi	31,36	8,3	11,1	11,9
11	Bursa Uludağ Üniversitesi	28,49	4,3	12,8	11,3
12	Erciyes Üniversitesi	26,3	4,5	11,3	10,5
13	Çukurova Üniversitesi	25,46	4,2	7,8	13,4
14	Gazi Üniversitesi	24,8	10,2	5,3	9,3
15	İstanbul Üniversitesi-Cerrahpaşa	22,67	7,8	4,7	10,1
16	Selçuk Üniversitesi	17,47	4,9	4,9	7,7

2020					
#	Üniversite	Toplam	Araştırma Kapasitesi 25%	Araştırma Kalitesi 40%	Etkileşim ve İşbirliği 35%
1	Orta Doğu Teknik Üniversitesi	85,4	21,39	35,86	28,15
2	İstanbul Teknik Üniversitesi	76,24	19,78	32,83	23,62
3	Boğaziçi Üniversitesi	70,34	14,59	27,5	28,24
4	İzmir Yüksek Teknoloji Enstitüsü	60,87	15,98	24,95	19,94
5	Yıldız Teknik Üniversitesi	54,11	16,2	23,33	14,58
6	Ankara Üniversitesi	53,07	13,29	20,52	19,26
7	<b>İstanbul Üniversitesi</b>	<b>50,06</b>	<b>15,03</b>	<b>16,29</b>	<b>18,74</b>
8	Erciyes Üniversitesi	48,65	9	20,57	19,09
9	Hacettepe Üniversitesi	48,49	15,89	20,91	11,69
10	Gebze Teknik Üniversitesi	44,06	13,98	16,05	14,03
11	Ege Üniversitesi	38,85	14,58	14,94	9,32
12	İstanbul Üniversitesi-Cerrahpaşa	37,36	11,81	5,63	19,91
13	Marmara Üniversitesi	32,74	7,13	11,1	14,5
14	Bursa Uludağ Üniversitesi	32,27	5,42	13,09	13,76
15	Dokuz Eylül Üniversitesi	28,8	7,22	9,77	11,82
16	Atatürk Üniversitesi	28,03	4,27	14,94	8,82
17	Gazi Üniversitesi	27,96	11,4	10,49	6,07
18	Çukurova Üniversitesi	27,63	6,24	9,91	11,49
19	Fırat Üniversitesi	23,18	1,87	12,21	9,1
20	Karadeniz Teknik Üniversitesi	20,23	3,99	9,09	7,15

# Araştırma Üniversiteleri Performans İzleme Endeksi

## 2020-2021 Yılları Göreceli Performansı



2020					
#	Üniversite	Toplam	Araştırma Kapasitesi 25%	Araştırma Kalitesi 40%	Etkileşim ve İşbirliği 35%
1	Orta Doğu Teknik Üniversitesi	85,4	21,39	35,86	28,15
2	İstanbul Teknik Üniversitesi	76,24	19,78	32,83	23,62
3	Boğaziçi Üniversitesi	70,34	14,59	27,5	28,24
4	İzmir Yüksek Teknoloji Enstitüsü	60,87	15,98	24,95	19,94
5	Yıldız Teknik Üniversitesi	54,11	16,2	23,33	14,58
6	Ankara Üniversitesi	53,07	13,29	20,52	19,26
7	<b>İstanbul Üniversitesi</b>	<b>50,06</b>	<b>15,03</b>	<b>16,29</b>	<b>18,74</b>
8	Erciyes Üniversitesi	48,65	9	20,57	19,09
9	Hacettepe Üniversitesi	48,49	15,89	20,91	11,69
10	Gebze Teknik Üniversitesi	44,06	13,98	16,05	14,03
11	Ege Üniversitesi	38,85	14,58	14,94	9,32
12	İstanbul Üniversitesi-Cerrahpaşa	37,36	11,81	5,63	19,91
13	Marmara Üniversitesi	32,74	7,13	11,1	14,5
14	Bursa Uludağ Üniversitesi	32,27	5,42	13,09	13,76
15	Dokuz Eylül Üniversitesi	28,8	7,22	9,77	11,82
16	Atatürk Üniversitesi	28,03	4,27	14,94	8,82
17	Gazi Üniversitesi	27,96	11,4	10,49	6,07
18	Çukurova Üniversitesi	27,63	6,24	9,91	11,49
19	Fırat Üniversitesi	23,18	1,87	12,21	9,1
20	Karadeniz Teknik Üniversitesi	20,23	3,99	9,09	7,15

2021					
#	Üniversite	Toplam	Araştırma Kapasitesi 40%	Araştırma Kalitesi 40%	Etkileşim ve İşbirliği 20%
1	Orta Doğu Teknik Üniversitesi	85,87	32,57	36,54	16,76
2	İstanbul Teknik Üniversitesi	68,63	27,75	27,18	15,70
3	Boğaziçi Üniversitesi	63,25	21,29	28,82	13,14
4	İzmir Yüksek Teknoloji Enstitüsü	57,94	25,61	19,14	13,19
5	<b>İstanbul Üniversitesi</b>	<b>54,72</b>	<b>21,54</b>	<b>23,70</b>	<b>9,48</b>
6	Yıldız Teknik Üniversitesi	50,87	23,45	18,06	9,36
7	Hacettepe Üniversitesi	50,26	21,04	22,59	6,63
8	Gebze Teknik Üniversitesi	50,14	20,35	19,69	10,10
9	Ankara Üniversitesi	45,17	17,60	18,10	9,47
10	Ege Üniversitesi	45,06	20,76	14,42	9,88
11	Erciyes Üniversitesi	44,85	15,45	21,36	8,04
12	İstanbul Üniversitesi-Cerrahpaşa	43,47	20,88	13,53	9,06
13	Gazi Üniversitesi	41,06	19,88	15,06	6,12
14	Fırat Üniversitesi	36,73	10,08	20,37	6,28
15	Marmara Üniversitesi	33,03	11,42	13,35	8,26
16	Dokuz Eylül Üniversitesi	32,09	11,98	14,11	6,00
17	Atatürk Üniversitesi	30,55	12,55	13,68	4,32
18	Çukurova Üniversitesi	28,79	13,91	9,47	5,41
19	Karadeniz Teknik Üniversitesi	28,55	11,62	12,11	4,82
20	Bursa Uludağ Üniversitesi	26,20	7,66	10,01	8,53

# Araştırma Üniversiteleri Performans İzleme Endeksi

## 2021-2022 Yılları Göreceli Performansı



2021					
#	Üniversite	Toplam	Araştırma Kapasitesi 40%	Araştırma Kalitesi 40%	Etkileşim ve İşbirliği 20%
1	Orta Doğu Teknik Üniversitesi	85,87	32,57	36,54	16,76
2	İstanbul Teknik Üniversitesi	68,63	27,75	27,18	15,70
3	Boğaziçi Üniversitesi	63,25	21,29	28,82	13,14
4	İzmir Yüksek Teknoloji Enstitüsü	57,94	25,61	19,14	13,19
5	<b>İstanbul Üniversitesi</b>	<b>54,72</b>	<b>21,54</b>	<b>23,70</b>	<b>9,48</b>
6	Yıldız Teknik Üniversitesi	50,87	23,45	18,06	9,36
7	Hacettepe Üniversitesi	50,26	21,04	22,59	6,63
8	Gebze Teknik Üniversitesi	50,14	20,35	19,69	10,10
9	Ankara Üniversitesi	45,17	17,60	18,10	9,47
10	Ege Üniversitesi	45,06	20,76	14,42	9,88
11	Erciyes Üniversitesi	44,85	15,45	21,36	8,04
12	İstanbul Üniversitesi-Cerrahpaşa	43,47	20,88	13,53	9,06
13	Gazi Üniversitesi	41,06	19,88	15,06	6,12
14	Fırat Üniversitesi	36,73	10,08	20,37	6,28
15	Marmara Üniversitesi	33,03	11,42	13,35	8,26
16	Dokuz Eylül Üniversitesi	32,09	11,98	14,11	6,00
17	Atatürk Üniversitesi	30,55	12,55	13,68	4,32
18	Çukurova Üniversitesi	28,79	13,91	9,47	5,41
19	Karadeniz Teknik Üniversitesi	28,55	11,62	12,11	4,82
20	Bursa Uludağ Üniversitesi	26,20	7,66	10,01	8,53

2022					
Sıra	Üniversite	Toplam	Araştırma Kapasitesi 40%	Araştırma Kalitesi 40%	Etkileşim ve İşbirliği 20%
1	Orta Doğu Teknik Üniversitesi	82,27	33,87	30,62	17,78
2	İstanbul Teknik Üniversitesi	74,13	31,04	28,29	14,8
3	Boğaziçi Üniversitesi	61,93	20,87	28,62	12,44
4	İzmir Yüksek Teknoloji Enstitüsü	59,27	25,23	19,64	14,4
5	Yıldız Teknik Üniversitesi	56,6	25,38	19,58	11,64
6	<b>İstanbul Üniversitesi</b>	<b>53,79</b>	<b>24,42</b>	<b>21,51</b>	<b>7,86</b>
7	Hacettepe Üniversitesi	50,68	23,83	19,14	7,71
8	Erciyes Üniversitesi	49,61	17,79	22,33	9,49
9	Gebze Teknik Üniversitesi	48,73	17,4	19,06	12,27
10	Ankara Üniversitesi	48,28	20,1	17,31	10,87
11	İstanbul Üniversitesi-Cerrahpaşa	43,81	22,32	12,24	9,25
12	Ege Üniversitesi	41,83	20,96	11,92	8,95
13	Gazi Üniversitesi	40,07	20,61	11,76	7,7
14	Atatürk Üniversitesi	39	14,78	19,76	4,46
15	Fırat Üniversitesi	38,53	13,66	19,32	5,55
16	Marmara Üniversitesi	34,44	13,95	11,38	9,11
17	Çukurova Üniversitesi	32,9	14,22	11,46	7,22
18	Dokuz Eylül Üniversitesi	31,55	12,73	11,08	7,74
19	Karadeniz Teknik Üniversitesi	28,86	11,96	12,46	4,44
20	Bursa Uludağ Üniversitesi	27,99	7,86	10,23	9,9

# Araştırma Üniversiteleri Performans İzleme Endeksi 2021 Yılı Performansı-Toplam Puna Göre



#	Üniversite	Toplam	2021 Sıralamasına Göre Değişim İvmesi
1	Orta Doğu Teknik Üniversitesi	82,27	↔
2	İstanbul Teknik Üniversitesi	74,13	↔
3	Boğaziçi Üniversitesi	61,93	↔
4	İzmir Yüksek Teknoloji Enstitüsü	59,27	↔
5	Yıldız Teknik Üniversitesi	56,6	↑
6	<b>İstanbul Üniversitesi</b>	<b>53,79</b>	↓
7	Hacettepe Üniversitesi	50,68	↔
8	Erciyes Üniversitesi	49,61	↑
9	Gebze Teknik Üniversitesi	48,73	↓
10	Ankara Üniversitesi	48,28	↓
11	İstanbul Üniversitesi- Cerrahpaşa	43,81	↑
12	Ege Üniversitesi	41,83	↓
13	Gazi Üniversitesi	40,07	↔
14	Atatürk Üniversitesi	39	↑
15	Fırat Üniversitesi	38,53	↓
16	Marmara Üniversitesi	34,44	↓
17	Çukurova Üniversitesi	32,9	↑
18	Dokuz Eylül Üniversitesi	31,55	↓
19	Karadeniz Teknik Üniversitesi	28,86	↔
20	Bursa Uludağ Üniversitesi	27,99	↔



# Araştırma Üniversiteleri Performans İzleme Endeksi 2022 Yılı Performansı-Araştırma Kapasitesi Puanına Göre



2022		
Sıra	Üniversite	Araştırma Kapasitesi 40%
1	Orta Doğu Teknik Üniversitesi	33,87
2	İstanbul Teknik Üniversitesi	31,04
3	Yıldız Teknik Üniversitesi	25,38
4	İzmir Yüksek Teknoloji Enstitüsü	25,23
5	<b>İstanbul Üniversitesi</b>	<b>24,42</b>
6	Hacettepe Üniversitesi	23,83
7	İstanbul Üniversitesi- Cerrahpaşa	22,32
8	Ege Üniversitesi	20,96
9	Boğaziçi Üniversitesi	20,87
10	Gazi Üniversitesi	20,61
11	Ankara Üniversitesi	20,1
12	Erciyes Üniversitesi	17,79
13	Gebze Teknik Üniversitesi	17,4
14	Atatürk Üniversitesi	14,78
15	Çukurova Üniversitesi	14,22
16	Marmara Üniversitesi	13,95
17	Fırat Üniversitesi	13,66
18	Dokuz Eylül Üniversitesi	12,73
19	Karadeniz Teknik Üniversitesi	11,96
20	Bursa Uludağ Üniversitesi	7,86

# Araştırma Üniversiteleri Performans İzleme Endeksi 2022 Yılı Performansı-Araştırma Kalitesi Puanına Göre



2022		
Sıra	Üniversite	Araştırma Kalitesi 40%
1	Orta Doğu Teknik Üniversitesi	30,62
2	Boğaziçi Üniversitesi	28,62
3	İstanbul Teknik Üniversitesi	28,29
4	Erciyes Üniversitesi	22,33
5	<b>İstanbul Üniversitesi</b>	<b>21,51</b>
6	Atatürk Üniversitesi	19,76
7	İzmir Yüksek Teknoloji Enstitüsü	19,64
8	Yıldız Teknik Üniversitesi	19,58
9	Fırat Üniversitesi	19,32
10	Hacettepe Üniversitesi	19,14
11	Gebze Teknik Üniversitesi	19,06
12	Ankara Üniversitesi	17,31
13	Karadeniz Teknik Üniversitesi	12,46
14	İstanbul Üniversitesi- Cerrahpaşa	12,24
15	Ege Üniversitesi	11,92
16	Gazi Üniversitesi	11,76
17	Çukurova Üniversitesi	11,46
18	Marmara Üniversitesi	11,38
19	Dokuz Eylül Üniversitesi	11,08
20	Bursa Uludağ Üniversitesi	10,23



# Araştırma Üniversiteleri Performans İzleme Endeksi 2022 Yılı Performansı- Etkileşim ve İşbirliği Puanına Göre



2022		
Sıra	Üniversite	Etkileşim ve İşbirliği 20%
1	Orta Doğu Teknik Üniversitesi	17,78
2	İstanbul Teknik Üniversitesi	14,8
3	İzmir Yüksek Teknoloji Enstitüsü	14,4
4	Boğaziçi Üniversitesi	12,44
5	Gebze Teknik Üniversitesi	12,27
6	Yıldız Teknik Üniversitesi	11,64
7	Ankara Üniversitesi	10,87
8	Bursa Uludağ Üniversitesi	9,9
9	Erciyes Üniversitesi	9,49
10	İstanbul Üniversitesi- Cerrahpaşa	9,25
11	Marmara Üniversitesi	9,11
12	Ege Üniversitesi	8,95
13	<b>İstanbul Üniversitesi</b>	<b>7,86</b>
14	Dokuz Eylül Üniversitesi	7,74
15	Hacettepe Üniversitesi	7,71
16	Gazi Üniversitesi	7,7
17	Çukurova Üniversitesi	7,22
18	Fırat Üniversitesi	5,55
19	Atatürk Üniversitesi	4,46
20	Karadeniz Teknik Üniversitesi	4,44

# Araştırma Üniversiteleri Performans İzleme Endeksi

## Kriterlerin Ortalamasına Göre Değerlendirme (Toplam)



Toplam Puanın Ortalamasına Göre Sıralama

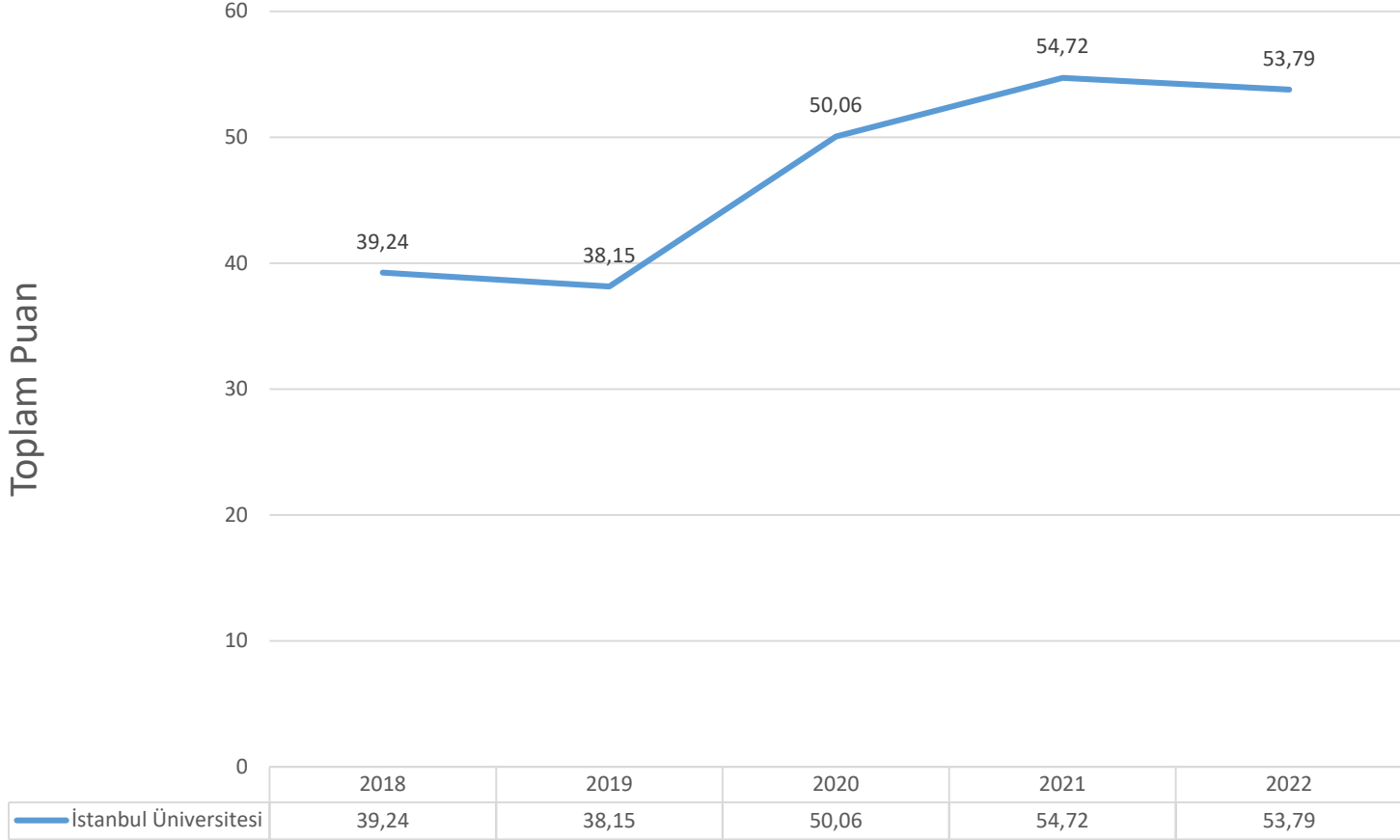
Sıralama	Üniversite	2018	2019	2020	2021	2022	Ortalama
		(Toplam)	(Toplam)	(Toplam)	(Toplam)	(Toplam)	
1	Orta Doğu Teknik Üniversitesi	73,52	74,36	85,4	85,87	82,27	80,284
2	İstanbul Teknik Üniversitesi	54,93	60,93	76,24	68,63	74,13	66,972
3	Boğaziçi Üniversitesi	59,29	60,43	70,34	63,25	61,93	63,048
4	İzmir Yüksek Teknoloji Enstitüsü	56,93	53,73	60,87	57,94	59,27	57,748
5	Yıldız Teknik Üniversitesi	41,05	35,44	54,11	50,87	56,6	47,614
6	<b>İstanbul Üniversitesi</b>	<b>39,24</b>	<b>38,15</b>	<b>50,06</b>	<b>54,72</b>	<b>53,79</b>	<b>47,192</b>
7	Hacettepe Üniversitesi	41,98	38,33	48,49	50,26	50,68	45,948
8	Ankara Üniversitesi	37,25	40,88	53,07	45,17	48,28	44,93
9	Gebze Teknik Üniversitesi	38,49	31,36	44,06	50,14	48,73	42,556
10	Erciyes Üniversitesi	29,22	26,3	48,65	44,85	49,61	39,726
11	Ege Üniversitesi	25,92	33,43	38,85	45,06	41,83	37,018
12	İstanbul Üniversitesi-Cerrahpaşa	25,48	22,67	37,36	43,47	43,81	34,558
13	Marmara Üniversitesi	-	-	32,74	33,03	34,44	33,403
14	Fırat Üniversitesi	-	-	23,18	36,73	38,53	32,813
15	Atatürk Üniversitesi	-	-	28,03	30,55	39	32,526
16	Gazi Üniversitesi	25,43	24,8	27,96	41,06	40,07	31,864
17	Dokuz Eylül Üniversitesi	-	-	28,8	32,09	31,55	30,813
18	Bursa Uludağ Üniversitesi	24,5	28,49	32,27	26,2	27,99	27,89
19	Çukurova Üniversitesi	21,15	25,46	27,63	28,79	32,9	27,186
20	Karadeniz Teknik Üniversitesi	-	-	20,23	28,55	28,86	25,88



# İstanbul Üniversitesi Toplam Puan Performansı



## İstanbul Üniversitesi





# Araştırma Üniversiteleri Performans İzleme Endeksi Kriterlerin Ortalamasına Göre Değerlendirme (Araştırma Kapasitesi)



Araştırma Kapasitesi Puanının Ortalamasına Göre Sıralama							
Sıralama	Üniversite	2018	2019	2020	2021	2022	Ortalama
		(Toplam)	(Toplam)	(Toplam)	(Toplam)	(Toplam)	
1	Orta Doğu Teknik Üniversitesi	20,08	19,4	21,39	32,57	30,62	24,812
2	İstanbul Teknik Üniversitesi	17,1	17,9	19,78	27,75	28,29	22,164
3	Boğaziçi Üniversitesi	13,1	12,4	14,59	21,29	28,62	18
4	<b>İstanbul Üniversitesi</b>	<b>15,8</b>	<b>14,7</b>	<b>15,03</b>	<b>21,54</b>	<b>24,42</b>	<b>17,716</b>
5	İzmir Yüksek Teknoloji Enstitüsü	10,8	12,2	15,98	25,61	19,64	16,846
6	Yıldız Teknik Üniversitesi	11,4	11,4	16,2	23,45	19,58	16,406
7	Hacettepe Üniversitesi	12,7	11,5	15,89	21,04	19,14	16,054
8	Gebze Teknik Üniversitesi	10,8	8,3	13,98	20,35	19,06	14,498
9	Ankara Üniversitesi	9	9,8	13,29	17,6	17,31	13,4
10	Ege Üniversitesi	9,2	9,3	14,58	20,76	11,92	13,152
11	Gazi Üniversitesi	10	10,2	11,4	19,88	11,76	12,648
12	Atatürk Üniversitesi	-	-	4,27	12,55	19,76	12,193
13	İstanbul Üniversitesi-Cerrahpaşa	4,3	7,8	11,81	20,88	12,24	11,406
14	Erciyes Üniversitesi	5,6	4,5	9	15,45	22,33	11,376
15	Fırat Üniversitesi	-	-	1,87	10,08	19,32	10,423
16	Dokuz Eylül Üniversitesi	-	-	7,22	11,98	11,08	10,093
17	Marmara Üniversitesi	-	-	7,13	11,42	11,38	9,976
18	Karadeniz Teknik Üniversitesi	-	-	3,99	11,62	12,46	9,356
19	Çukurova Üniversitesi	3,4	4,2	6,24	13,91	11,46	7,842
20	Bursa Uludağ Üniversitesi	4	4,3	5,42	7,66	10,23	6,322

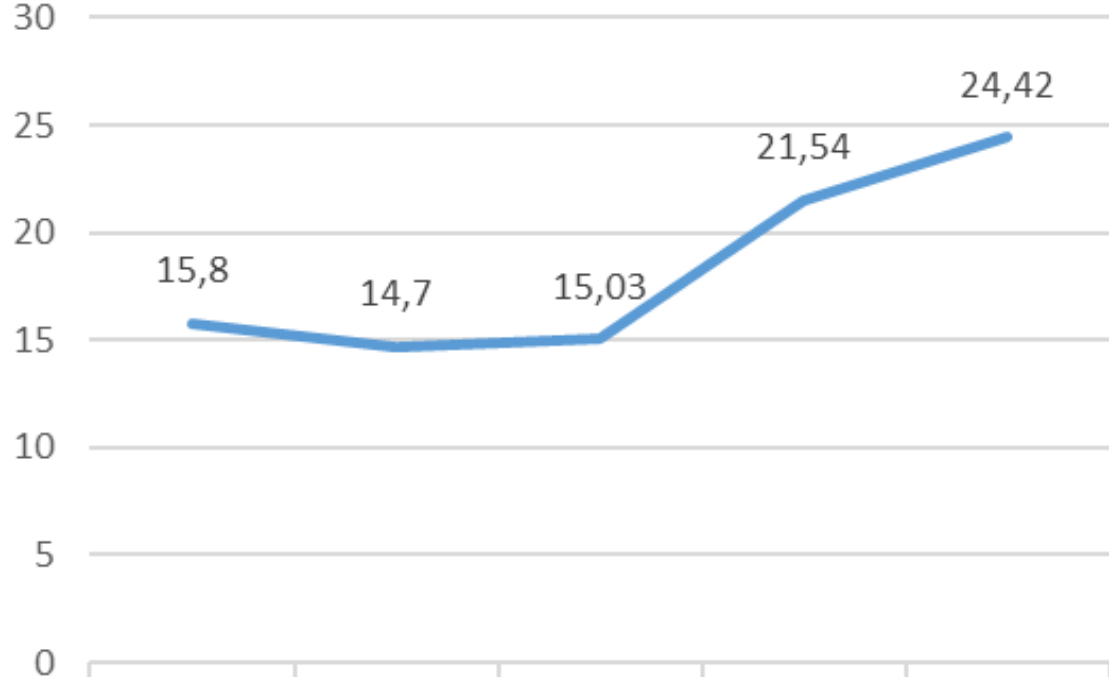


# İstanbul Üniversitesi Araştırma Kapasitesi Puan Performansı



Araştırma Kapasitesi Puanı

İstanbul Üniversitesi



— İstanbul Üniversitesi

2018

2019

2020

2021

2022

15,8

14,7

15,03

21,54

24,42



# Araştırma Üniversiteleri Performans İzleme Endeksi

## Kriterlerin Ortalamasına Göre Değerlendirme (Araştırma Kalitesi)



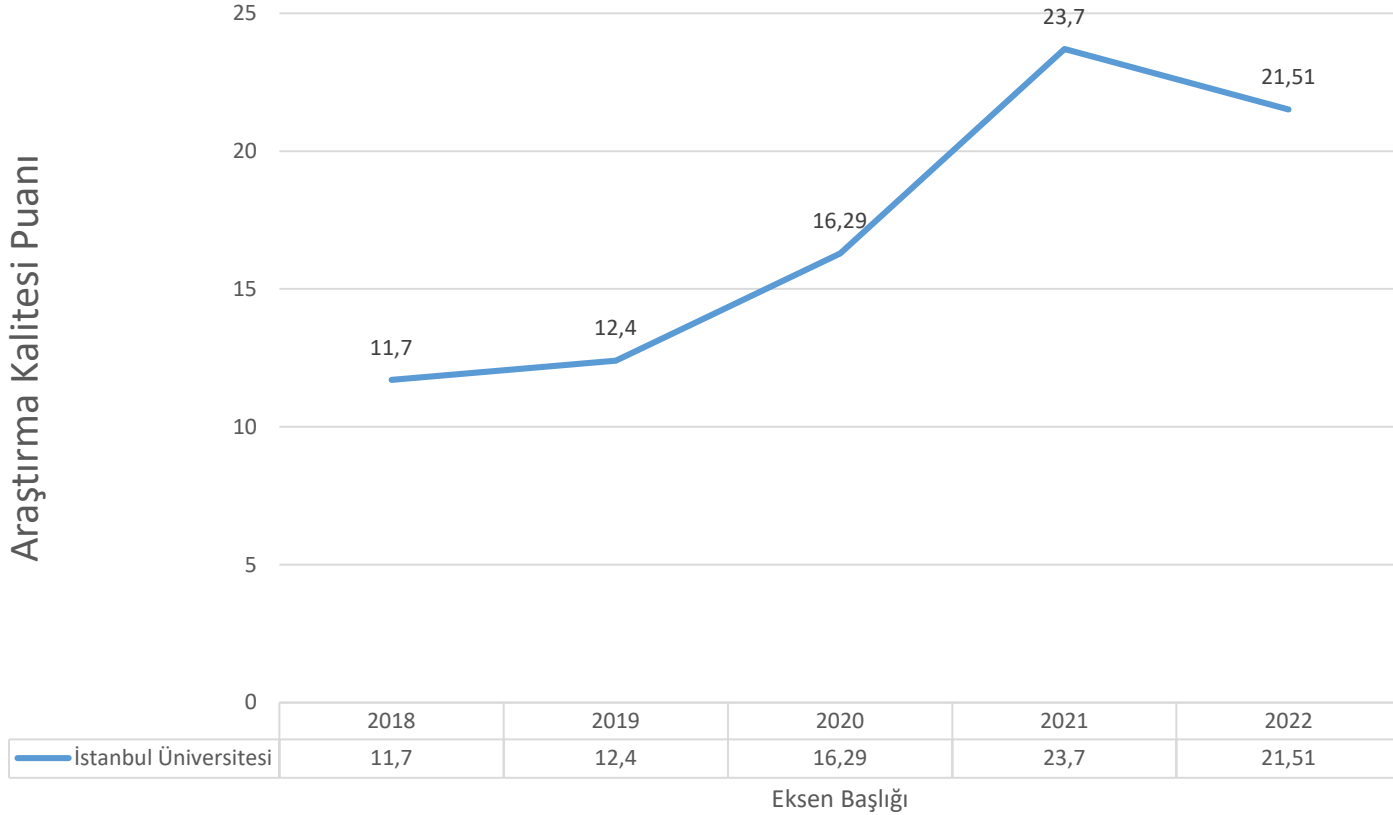
Araştırma Kalitesi Puanının Ortalamasına Göre Sıralama							
Sıralama	Üniversite	2018	2019	2020	2021	2022	Ortalama
		(Toplam)	(Toplam)	(Toplam)	(Toplam)	(Toplam)	
1	Orta Doğu Teknik Üniversitesi	27,3	27,4	35,86	36,54	30,62	31,544
2	Boğaziçi Üniversitesi	28,8	23,7	27,5	28,82	28,29	27,422
3	İstanbul Teknik Üniversitesi	23,3	24,9	32,83	27,18	28,62	27,366
4	İzmir Yüksek Teknoloji Enstitüsü	27,7	23,3	24,95	25,61	19,64	24,24
5	Hacettepe Üniversitesi	16	16	20,91	22,59	19,14	18,928
6	Yıldız Teknik Üniversitesi	18,2	14,7	23,33	18,06	19,58	18,774
7	Erciyes Üniversitesi	11,3	11,3	20,57	21,36	22,33	17,372
8	Ankara Üniversitesi	15,6	15,2	20,52	18,1	17,31	17,346
9	Fırat Üniversitesi	-	-	12,21	20,37	19,32	17,3
10	<b>İstanbul Üniversitesi</b>	<b>11,7</b>	<b>12,4</b>	<b>16,29</b>	<b>23,7</b>	<b>21,51</b>	<b>17,12</b>
11	Atatürk Üniversitesi	-	-	14,94	13,68	19,76	16,126
12	Gebze Teknik Üniversitesi	14,4	11,1	16,05	19,69	19,06	16,06
13	Ege Üniversitesi	9,2	11	14,94	14,42	11,92	12,296
14	Marmara Üniversitesi	-	-	11,1	13,35	11,38	11,943
15	Dokuz Eylül Üniversitesi	-	-	9,77	14,11	11,08	11,653
16	Bursa Uludağ Üniversitesi	10,2	12,8	13,09	10,01	10,23	11,266
17	Karadeniz Teknik Üniversitesi	-	-	9,09	12,11	12,46	11,22
18	Gazi Üniversitesi	9,3	5,3	10,49	15,06	11,76	10,382
19	Çukurova Üniversitesi	8,3	7,8	9,91	9,47	11,46	9,388
20	İstanbul Üniversitesi-Cerrahpaşa	7,3	4,7	5,63	13,53	12,24	8,68



# İstanbul Üniversitesi Araştırma Kalitesi Puan Performansı



## İstanbul Üniversitesi





# Araştırma Üniversiteleri Performans İzleme Endeksi

## Kriterlerin Ortalamasına Göre Değerlendirme (Etkileşim ve İşbirliği)



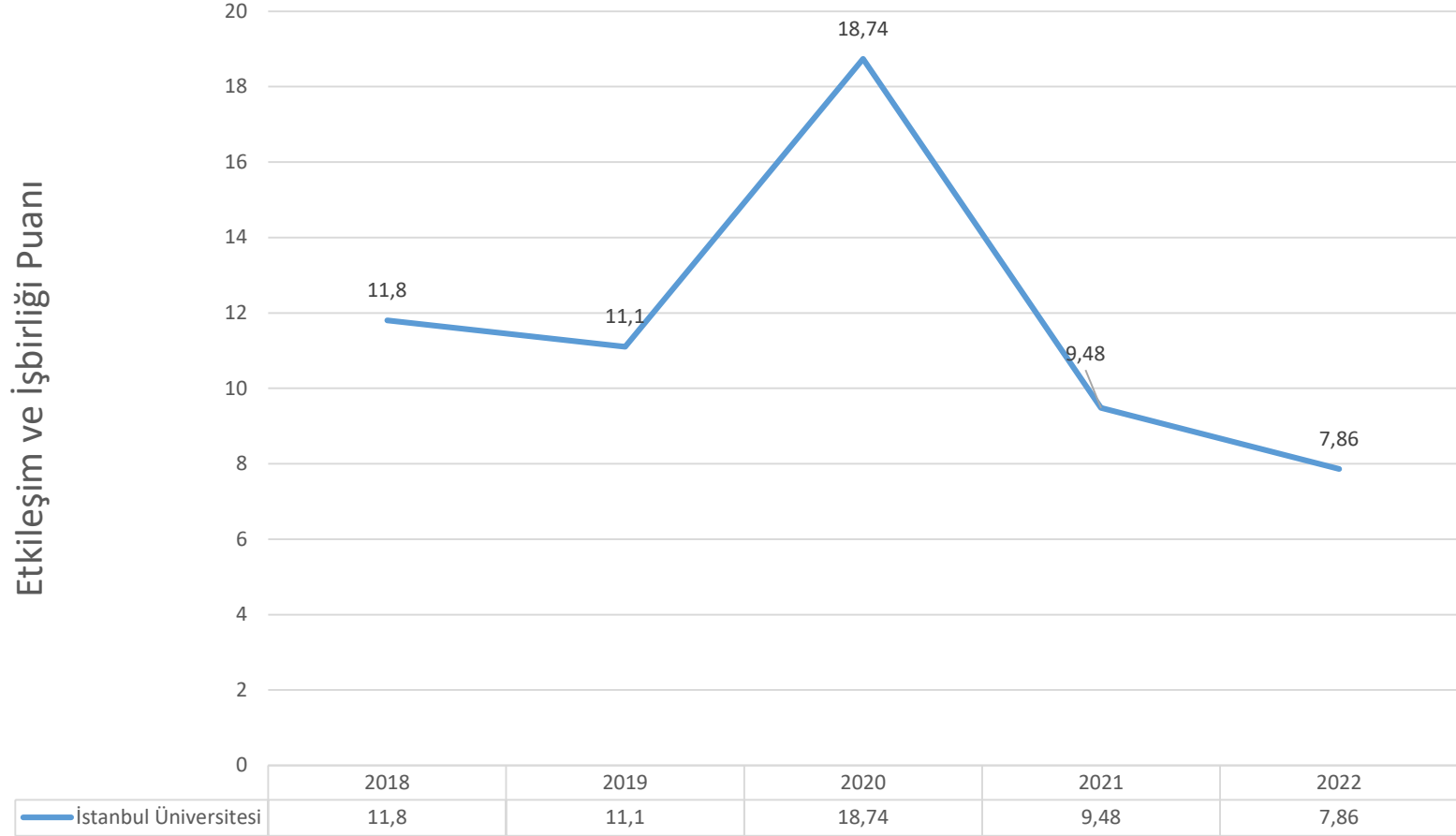
Etkileşim ve İşbirliği Puanının Ortalamasına Göre Sıralama							
Sıralama	Üniversite	2018	2019	2020	2021	2022	Ortalama
		(Toplam)	(Toplam)	(Toplam)	(Toplam)	(Toplam)	
1	Orta Doğu Teknik Üniversitesi	25,4	27,5	28,15	16,75	17,78	23,116
2	Boğaziçi Üniversitesi	17,5	24,3	28,24	13,14	12,44	19,124
3	İstanbul Teknik Üniversitesi	14,5	18,1	23,62	15,7	14,8	17,344
4	İzmir Yüksek Teknoloji Enstitüsü	18,4	18,2	19,94	13,19	14,4	16,826
5	Ankara Üniversitesi	12,6	15,8	19,26	9,47	10,87	13,6
6	İstanbul Üniversitesi-Cerrahpaşa	13,9	10,1	19,91	9,06	9,25	12,444
7	<b>İstanbul Üniversitesi</b>	<b>11,8</b>	<b>11,1</b>	<b>18,74</b>	<b>9,48</b>	<b>7,86</b>	<b>11,796</b>
8	Erciyes Üniversitesi	12,3	10,5	19,09	8,04	9,49	11,884
9	Gebze Teknik Üniversitesi	13,3	11,9	14,03	10,1	12,27	12,32
10	Marmara Üniversitesi	-	-	14,5	8,26	9,11	10,623
11	Yıldız Teknik Üniversitesi	11,4	9,3	14,58	9,36	11,64	11,256
12	Bursa Uludağ Üniversitesi	10,3	11,3	13,76	8,53	9,9	10,758
13	Hacettepe Üniversitesi	13,2	10,9	11,69	6,63	7,71	10,026
14	Ege Üniversitesi	7,5	13	9,32	9,88	8,95	9,73
15	Çukurova Üniversitesi	9,5	13,4	9,91	5,41	7,22	9,088
16	Dokuz Eylül Üniversitesi	-	-	11,82	6	7,74	8,52
17	Fırat Üniversitesi	-	-	9,1	6,28	5,55	6,976
18	Gazi Üniversitesi	6,2	9,3	6,07	6,12	7,7	7,078
19	Atatürk Üniversitesi	-	-	8,82	4,32	4,46	5,866
20	Karadeniz Teknik Üniversitesi	-	-	7,15	4,82	4,44	5,47



# İstanbul Üniversitesi Etkileşim ve İşbirliği Puan Performansı



## İstanbul Üniversitesi





**Dinlediğiniz için teşekkürler...**



**YÜKSEKÖĞRETİMDE KALİTE,  
1453'TEN BERİ**