

METABOLİK HASTALIKLAR



LAMİNİTİS

- Furbür
- Arpalama

- Akut
- Subklinik
- Kronik



Akut Laminitis

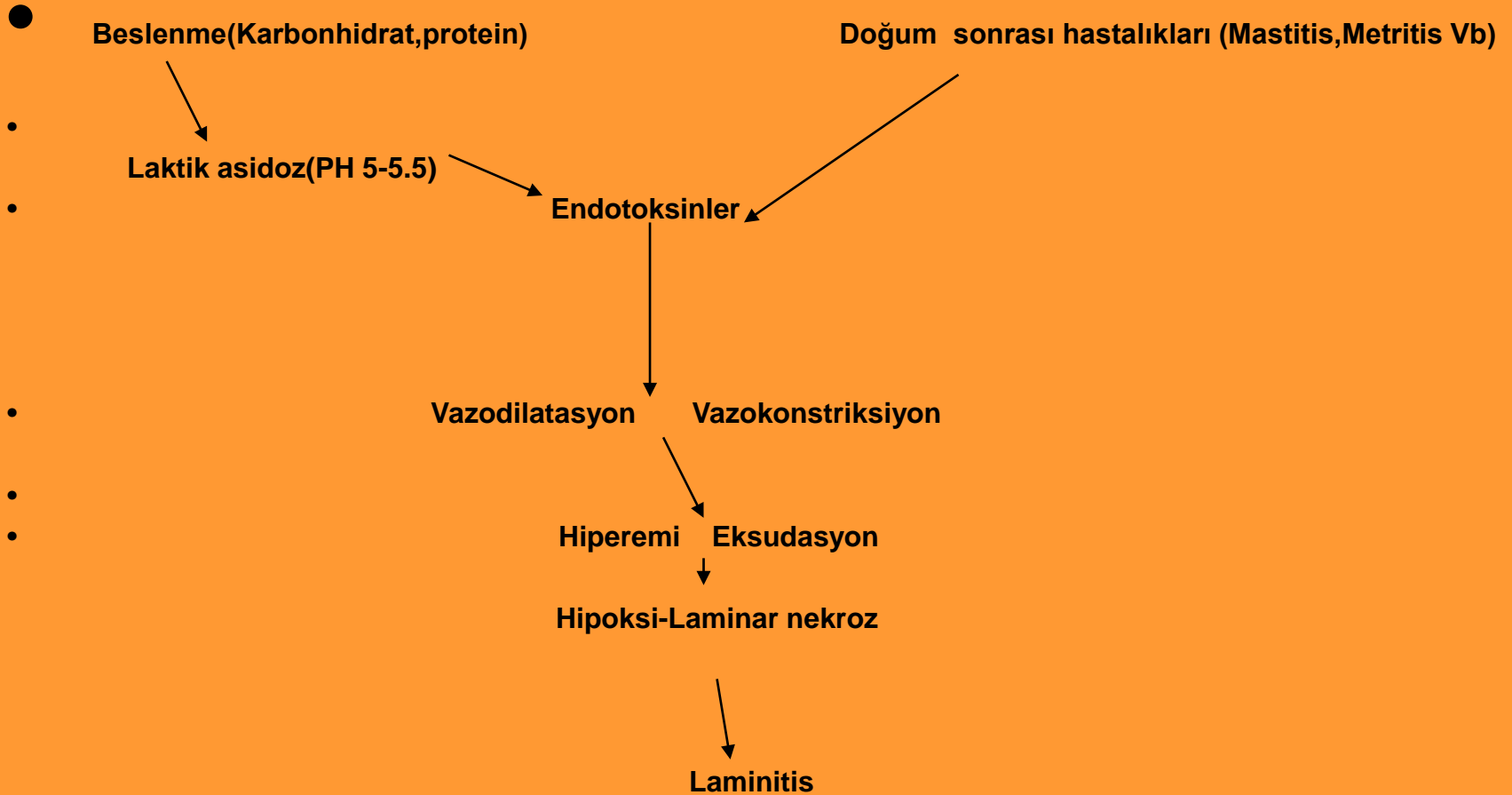




Etiyoloji

- Kalıtım
- Doğum dönemindeki hastalıklar(Metritis,Mastitis,Yavru zarları atılamaması,Ketosis)
- Klinik ve subklinik gastro-enteritis (Rumenitis)
- Aşırı ve uygun olmayan karbonhidrat-protein
- Mantarlar-Küfler
- Zemin değişimi-Fazla ayakta durma

Patogenez



Klinik Görünüm

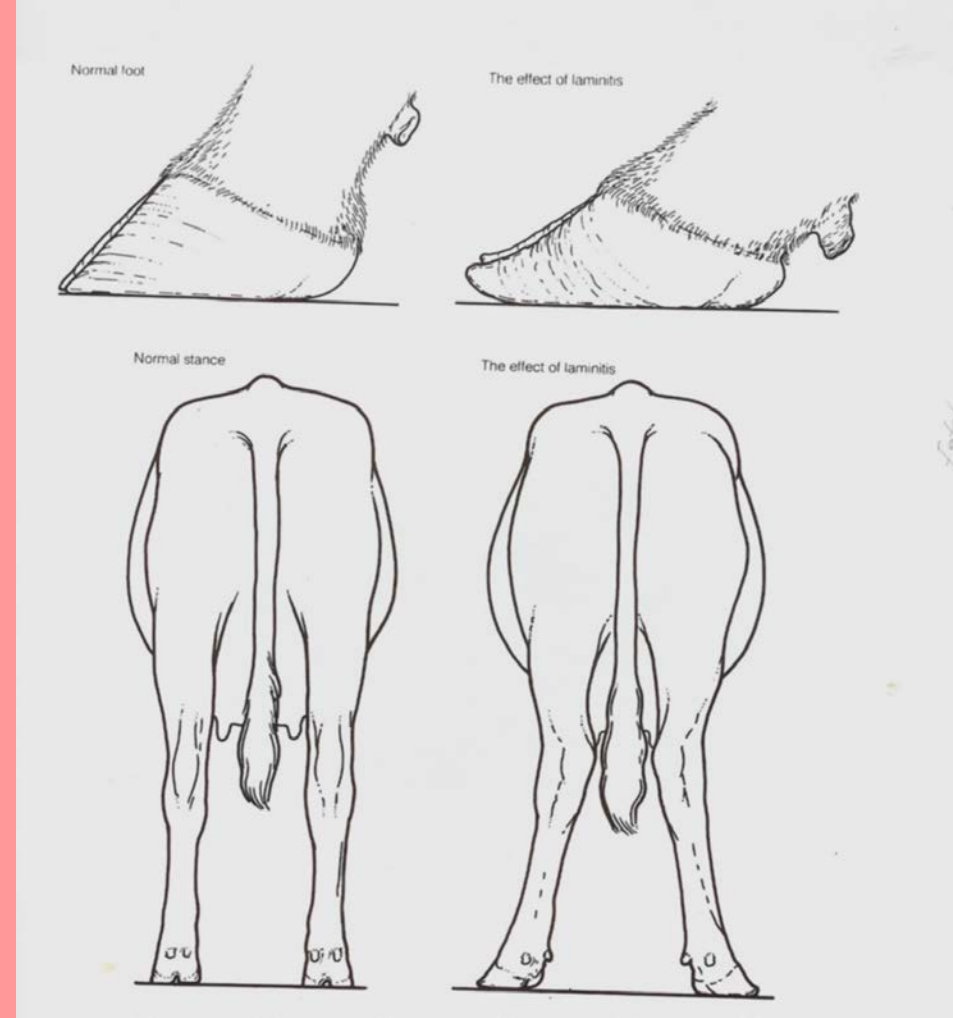
Akut laminitis

- Harekette isteksizlik
- Duruşta deęişim
- Ağrıya baęlı kalkamama (Hipokalsemi ile karışabilir)
- Genel durum bozukluğu



Subklinik Laminitis

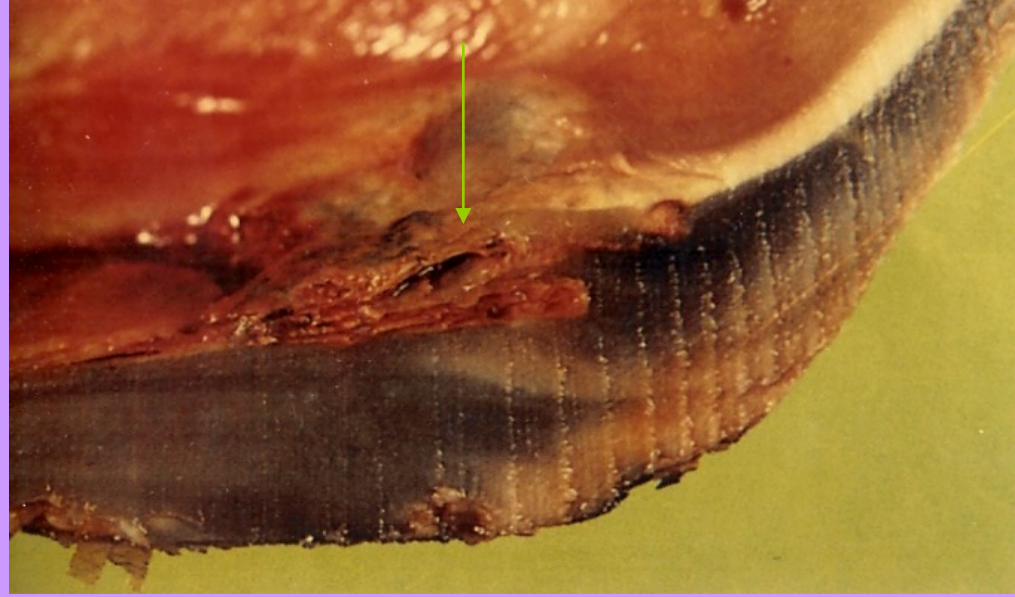
- Tırnaklarda deęişimler
- Tabanda kanamalar
- Tabanda sararma ve yumuřama (Mumumsu kornu)
- Beyaz çizgide ayrılma-yumuřama
- Tırnaklar arasında büyüme farklılığı



Subklinik laminitis

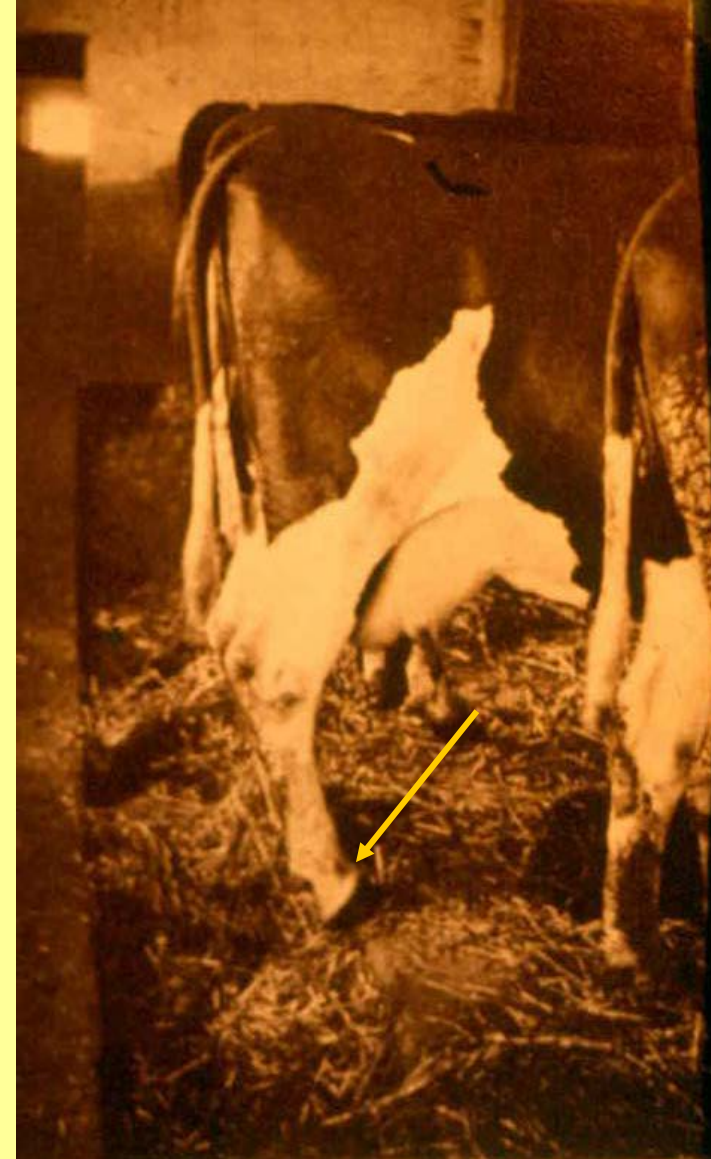
Neden olduđu hastalıklar

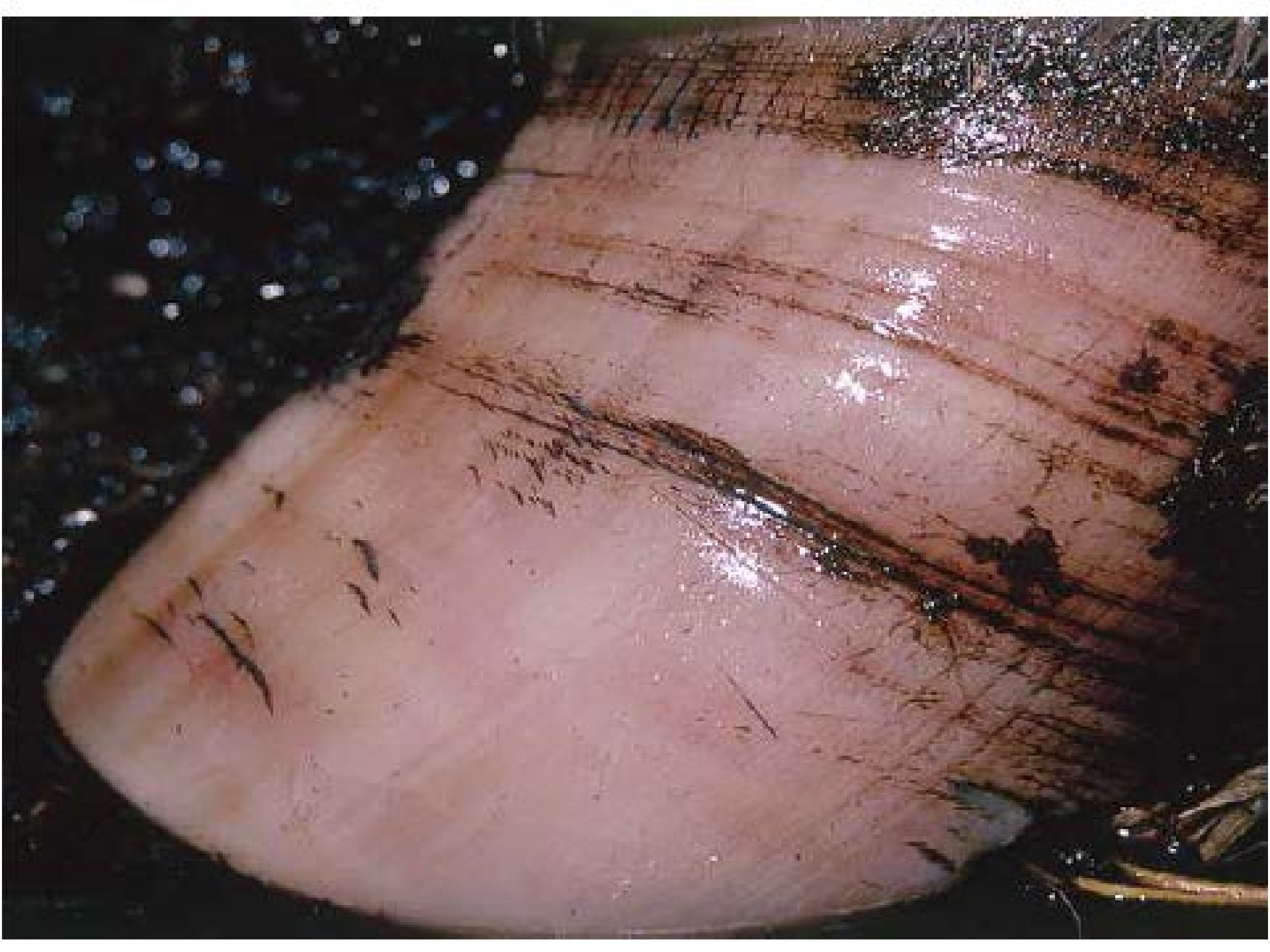
- Rusterholz taban ülseri
- Beyaz çizgi ayrılması
- Taban ökçe çürüğü
- Çift taban oluşumu
- Tabanda Kanamalar
- Tırnak uzamaları-
deformasyonlar



Beton-Gübre geçiş noktasına tırnak ucu ile basma

- Subklinik laminitis
- Kronik Laminitis
- Rusterholz ülseri









Kronik laminitis

- Tırnakta deformasyon
- Kapsula ön yüzünde halkalar
- Basış noktası ökçeye kayar
- Ayak kemiği distale doğru yer değiştirir





Tedavi

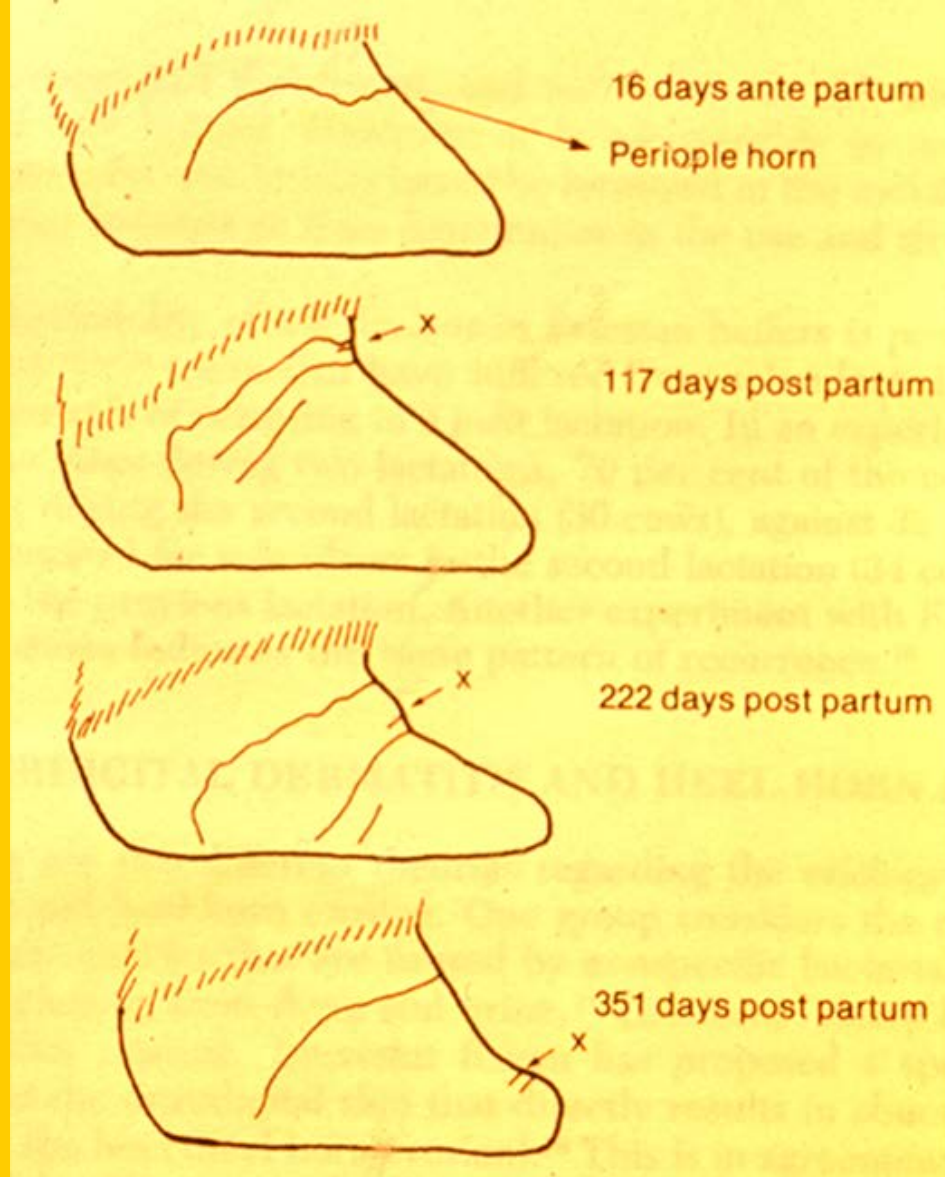
Akut laminitis

- 24 saat içinde yapılmalıdır
- NSAİİ ve Kortizon
- Rumenitis,mastitis,metritis tedavisi
- Parafin likit ile sürgüt etki
- Kan alma
- Bol altlıklı yataklıkta bakım
- Yemlere biotin,methionin ve çinko katılır

Tedavi

Kronik Laminitis

- Tırnak kesilerek düzeltilmeye çalışılır ve sık sık tekrarlanır
- Peros çinko-methionin



Korunma-Kontrol

- Ahır zemini düzenlenmelidir
- Yemleme düzenlenmeli ve ani yem deęişimlerinden sakınılmalıdır.
- Yem alım sıklığı arttırılmalı kaba yem her zaman sağlanmalıdır.
- Rumen tamponlama sistemini geliřtirmek için kaliteli kaba yem ve sodyum bikarbonat kullanılmalıdır.